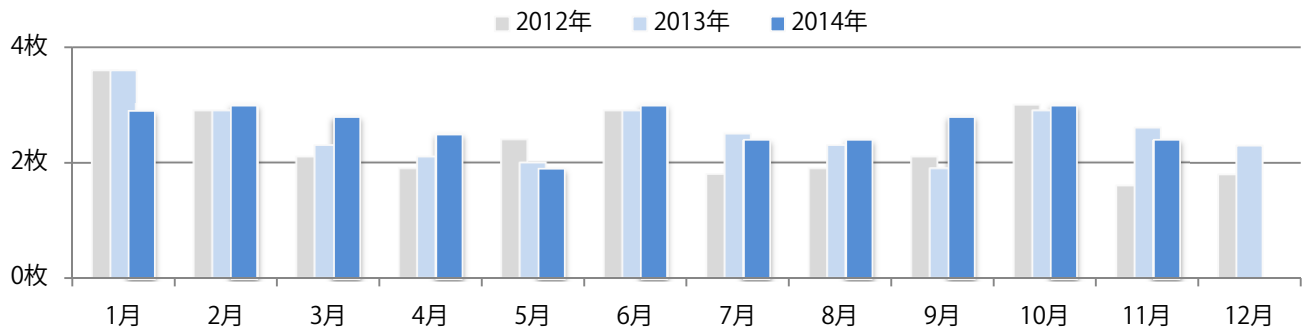


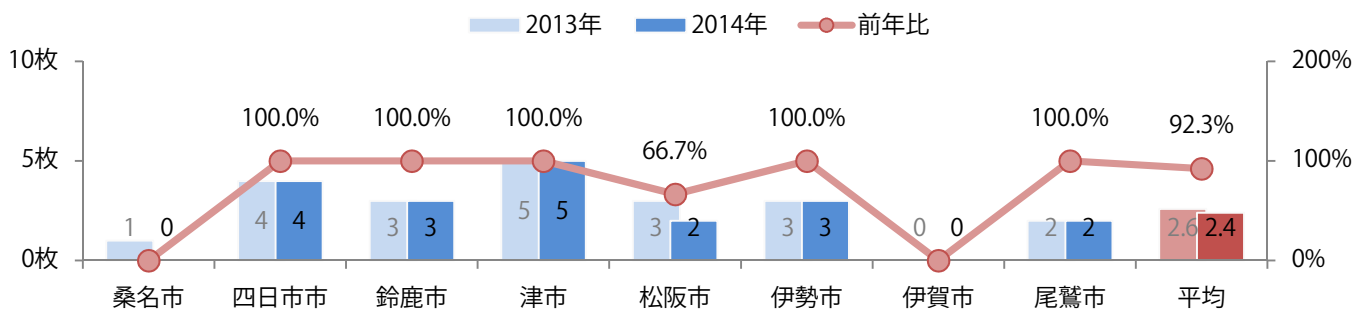
各地区で前年を超えたところ無く、平均で8%減。火・水・金曜のみで、各曜日の枚数は大差ない。B4以下の小型サイズが増え、B3が減った。全て両面フルカラー。

■月別折込枚数（県内8地区平均）

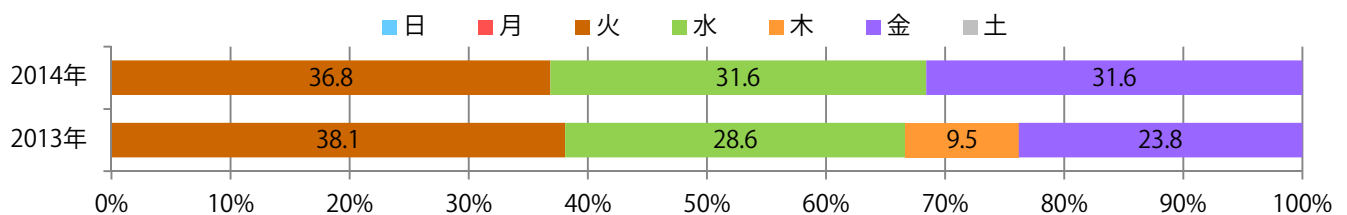
	1月	2月	3月	4月	5月	6月	7月	8月	9月	10月	11月	12月
2014年	2.9	3.0	2.8	2.5	1.9	3.0	2.4	2.4	2.8	3.0	2.4	
2013年	3.6	2.9	2.3	2.1	2.0	2.9	2.5	2.3	1.9	2.9	2.6	2.3
2012年	3.6	2.9	2.1	1.9	2.4	2.9	1.8	1.9	2.1	3.0	1.6	1.8



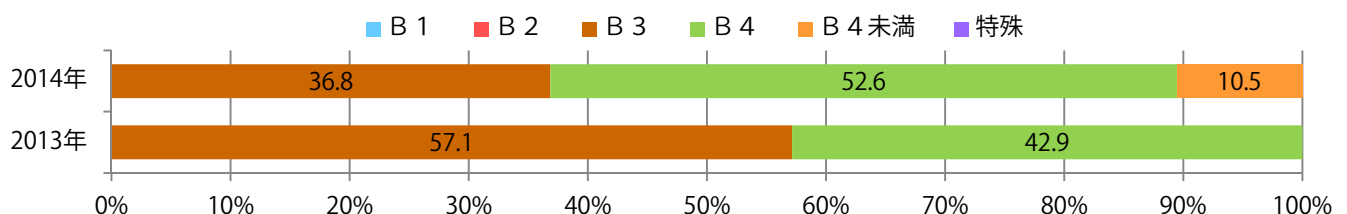
■地区別折込枚数・前年比



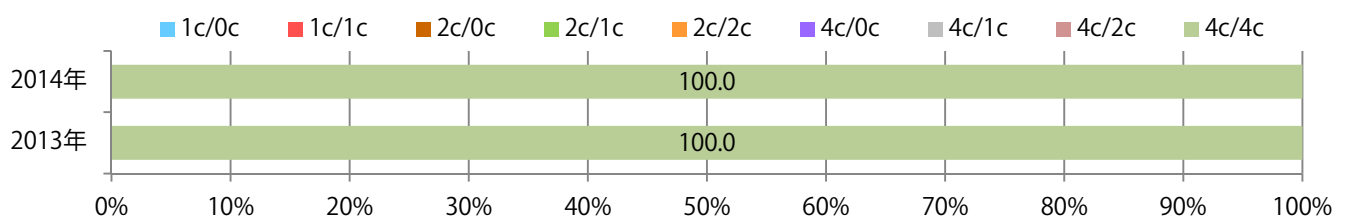
■曜日別構成比 (%)



■サイズ別構成比 (%)



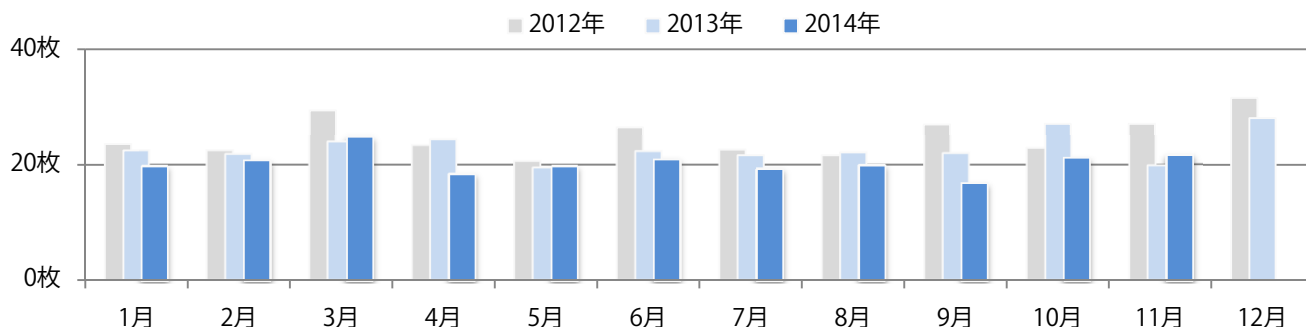
■色数別構成比 (%)



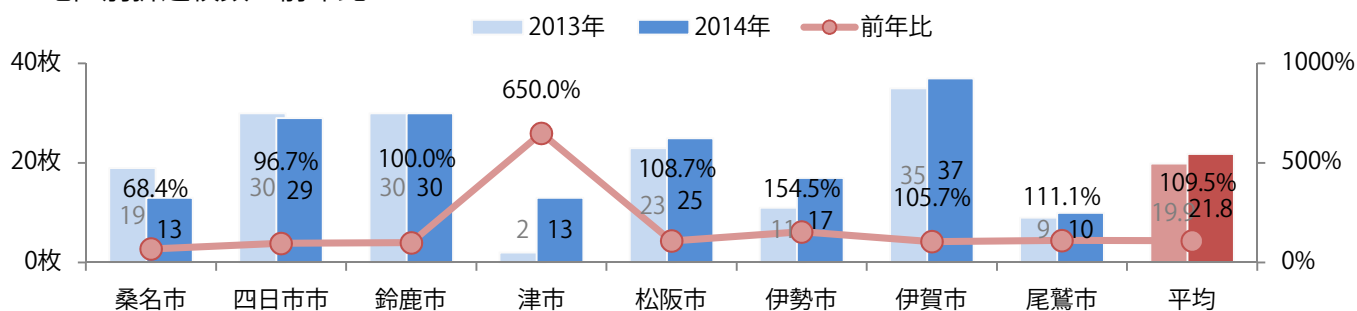
桑名・四日市を除いて各地区で前年以上となり、平均で10%増。木～土曜合わせて69%と週後半に多い。B3が減り、B2・B4が増えた。両面フルカラーの次に両面2色が16%と多い。

■月別折込枚数（県内8地区平均）

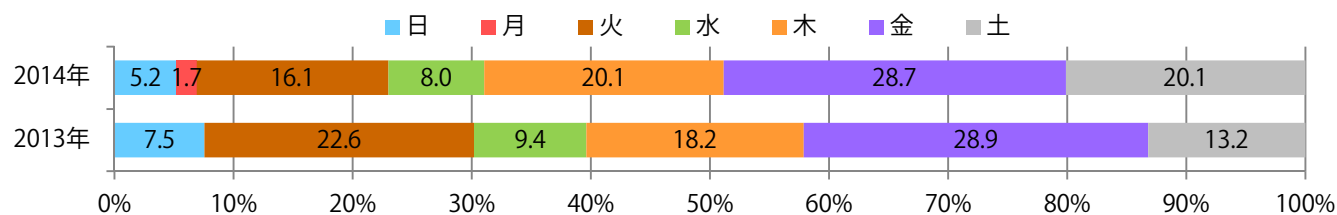
	1月	2月	3月	4月	5月	6月	7月	8月	9月	10月	11月	12月
2014年	19.8	20.8	24.9	18.5	19.8	21.0	19.4	20.0	16.9	21.3	21.8	
2013年	22.5	21.8	24.0	24.4	19.5	22.3	21.6	22.1	22.0	27.1	19.9	28.1
2012年	23.6	22.5	29.4	23.4	20.6	26.5	22.6	21.6	27.0	22.9	27.1	31.6



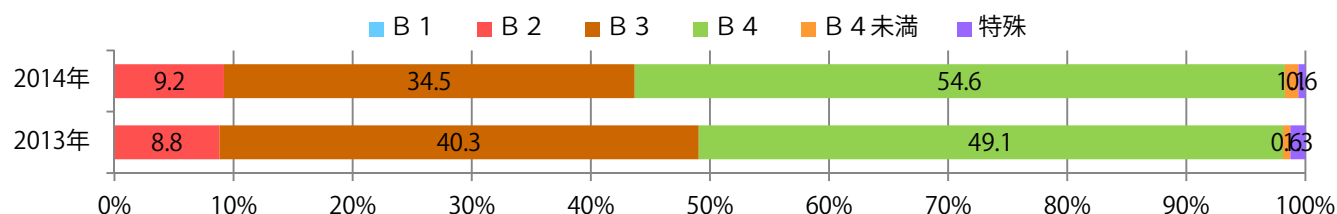
■地区別折込枚数・前年比



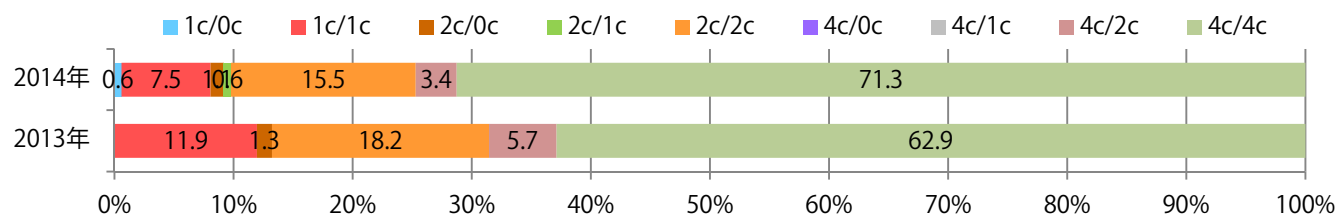
■曜日別構成比 (%)



■サイズ別構成比 (%)



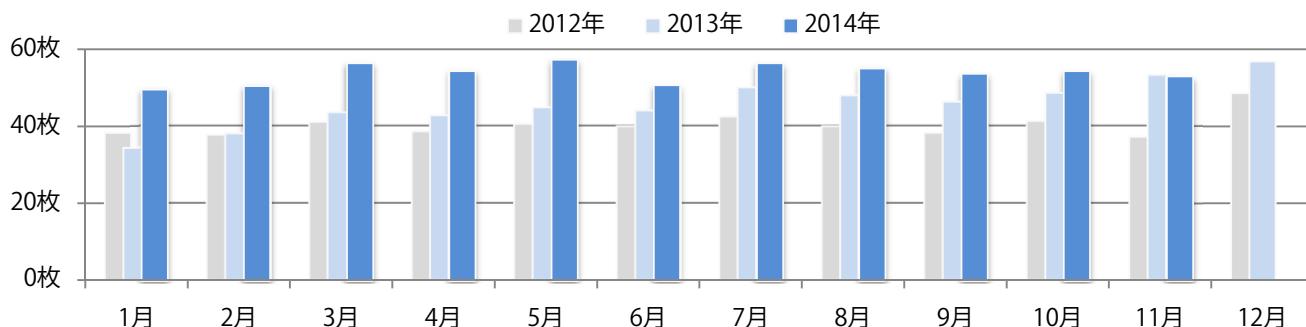
■色数別構成比 (%)



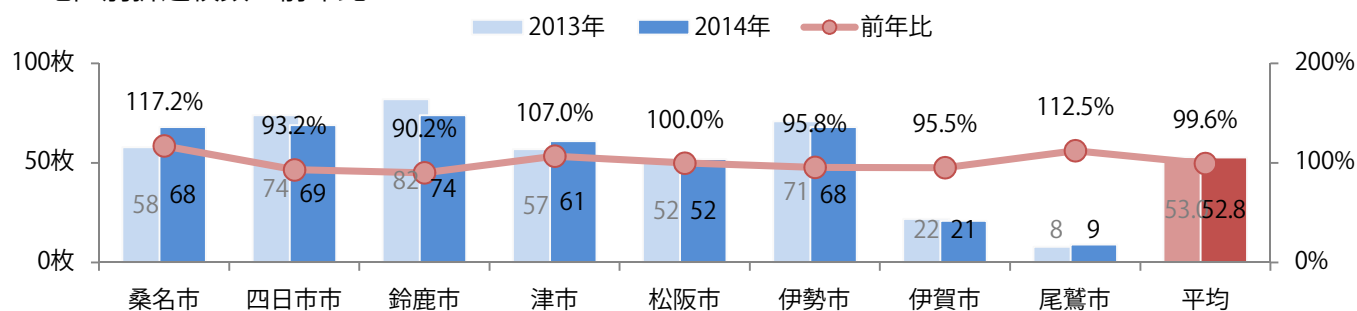
今年に入って初めてわずかに前年を下回った。土・日曜が中心で40%を占め、他曜日もあり差がない。B3が増え、B4が減った。両面1色が38%と多い。

■月別折込枚数（県内8地区平均）

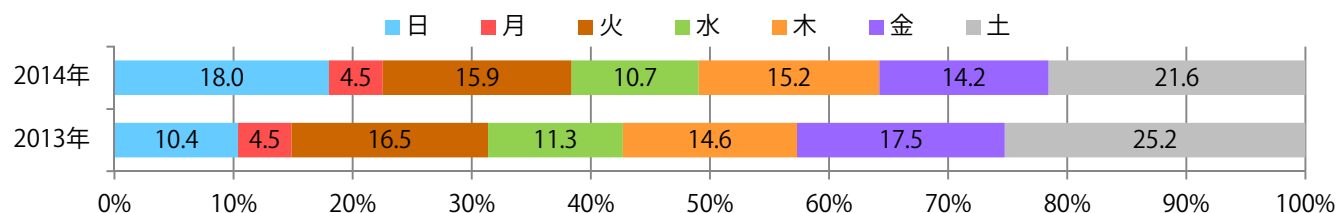
	1月	2月	3月	4月	5月	6月	7月	8月	9月	10月	11月	12月
2014年	49.5	50.4	56.3	54.3	57.0	50.5	56.1	54.9	53.5	54.1	52.8	
2013年	34.4	38.0	43.4	42.6	44.6	43.9	49.8	47.8	46.1	48.4	53.0	56.9
2012年	38.3	37.6	40.9	38.5	40.4	39.8	42.3	39.8	38.1	41.1	37.1	48.6



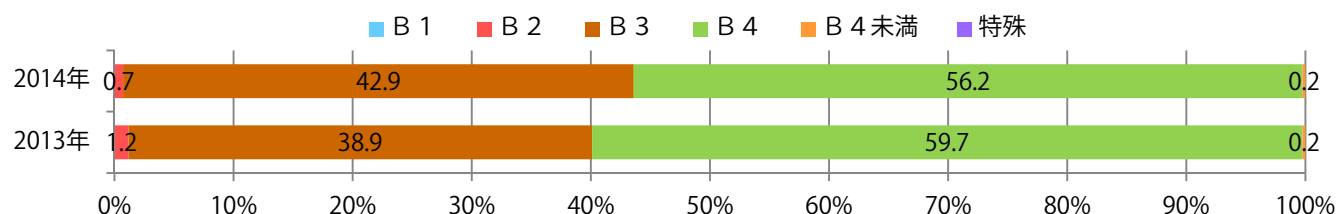
■地区別折込枚数・前年比



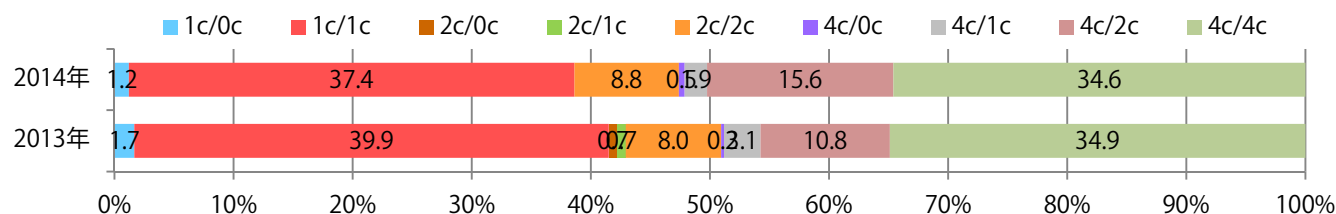
■曜日別構成比 (%)



■サイズ別構成比 (%)



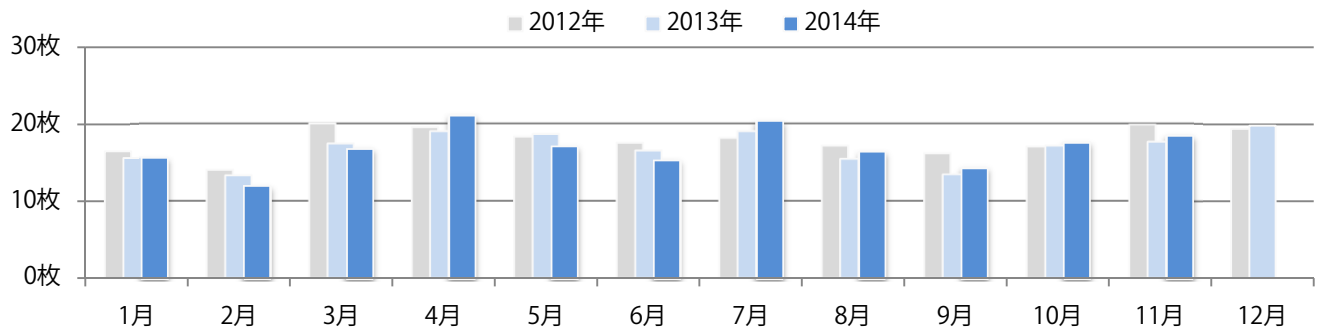
■色数別構成比 (%)



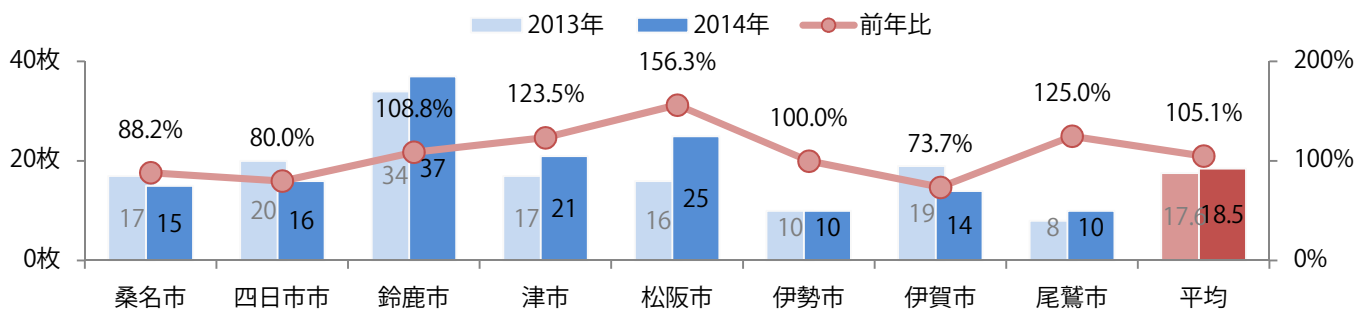
前年比5%増。水曜が過半数で、木曜も23%を占める。B2・B4が増え、B3が減った。両面フルカラーの次にフルカラー／2色が21%と多い。

■月別折込枚数（県内8地区平均）

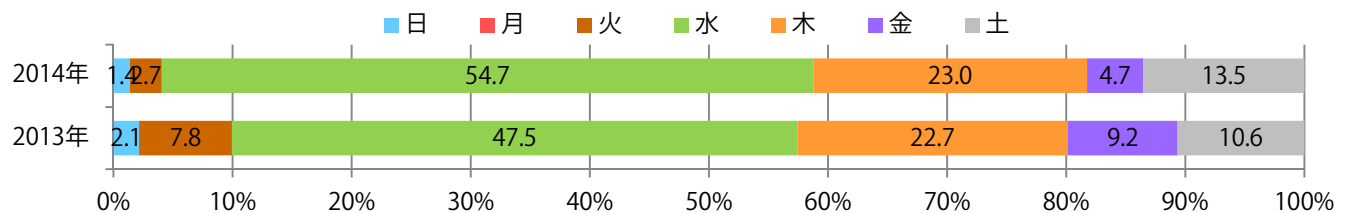
	1月	2月	3月	4月	5月	6月	7月	8月	9月	10月	11月	12月
2014年	15.6	12.0	16.8	21.1	17.1	15.3	20.4	16.4	14.3	17.6	18.5	
2013年	15.6	13.3	17.4	19.0	18.6	16.5	19.0	15.4	13.4	17.1	17.6	19.8
2012年	16.5	14.0	20.0	19.5	18.3	17.5	18.1	17.1	16.1	17.0	19.8	19.4



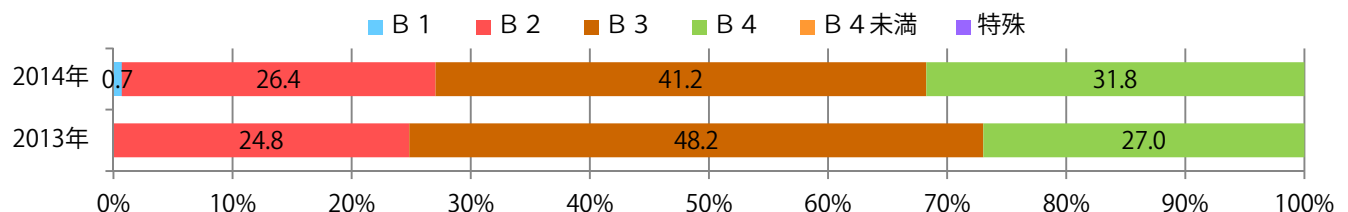
■地区別折込枚数・前年比



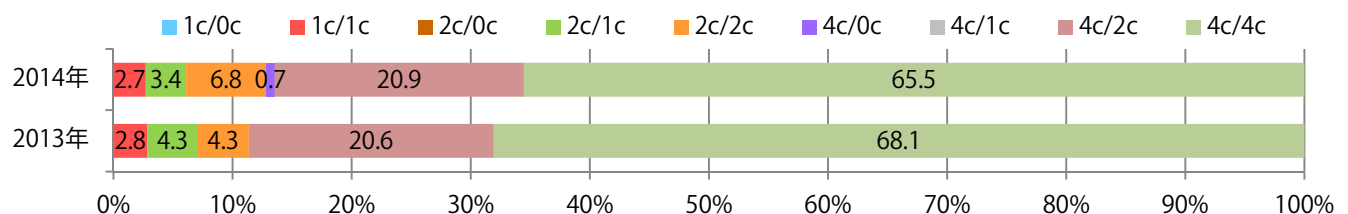
■曜日別構成比 (%)



■サイズ別構成比 (%)



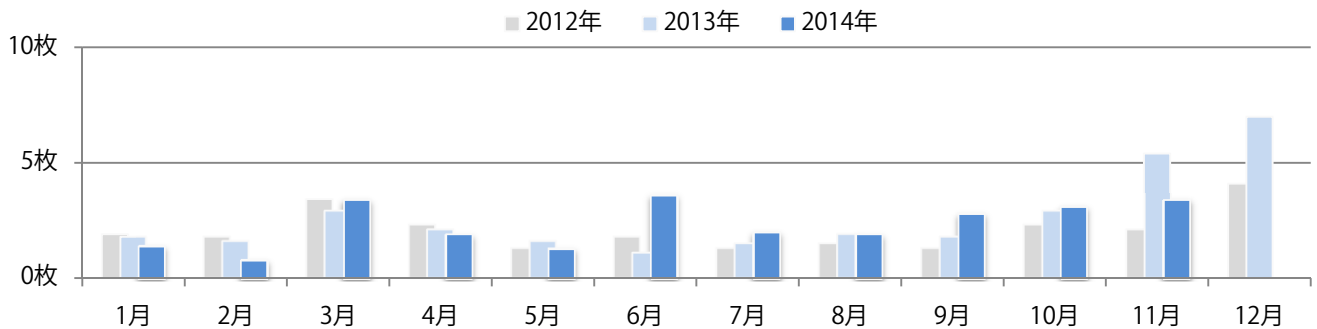
■色数別構成比 (%)



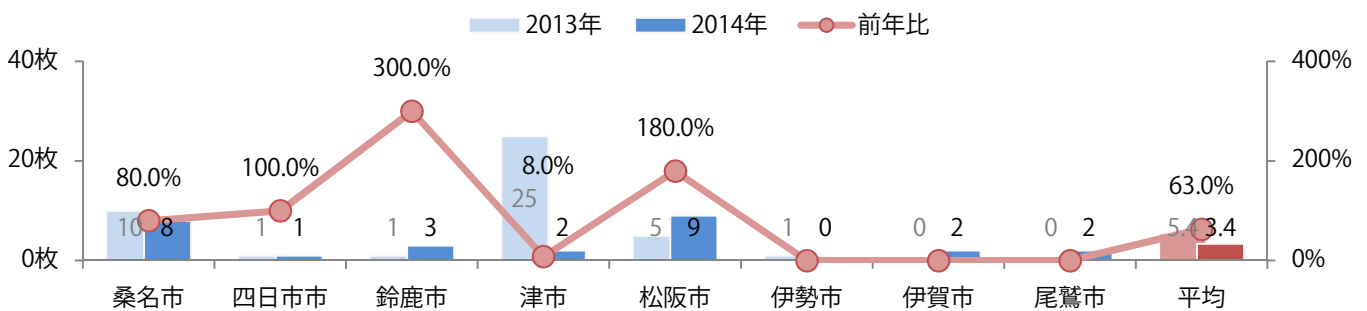
津の減少が大きく、平均で前年比37%減。土曜が最も多いが、木・金曜も大差ない。B3以上の大きいサイズが減り、B4以下が増えた。両面フルカラーは80%を超える。

■月別折込枚数（県内8地区平均）

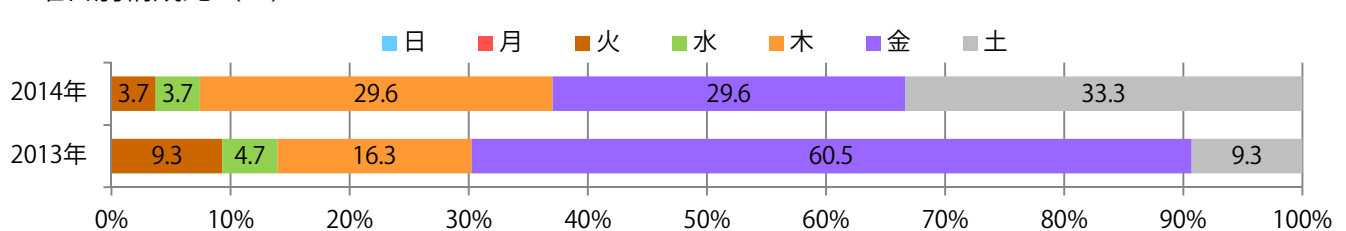
	1月	2月	3月	4月	5月	6月	7月	8月	9月	10月	11月	12月
2014年	1.4	0.8	3.4	1.9	1.3	3.6	2.0	1.9	2.8	3.1	3.4	
2013年	1.8	1.6	2.9	2.1	1.6	1.1	1.5	1.9	1.8	2.9	5.4	7.0
2012年	1.9	1.8	3.4	2.3	1.3	1.8	1.3	1.5	1.3	2.3	2.1	4.1



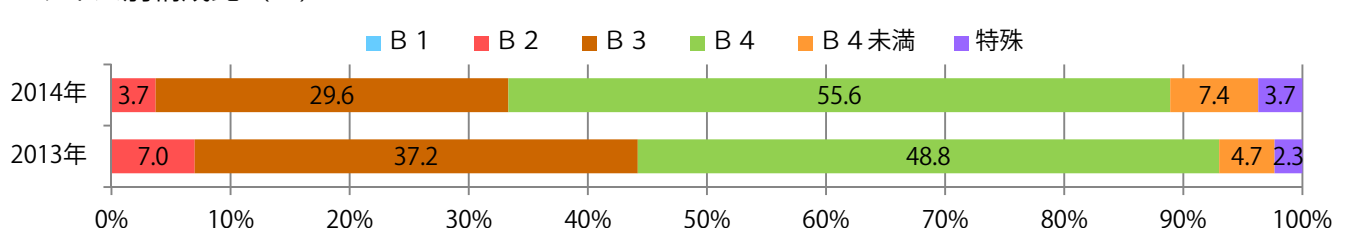
■地区別折込枚数・前年比



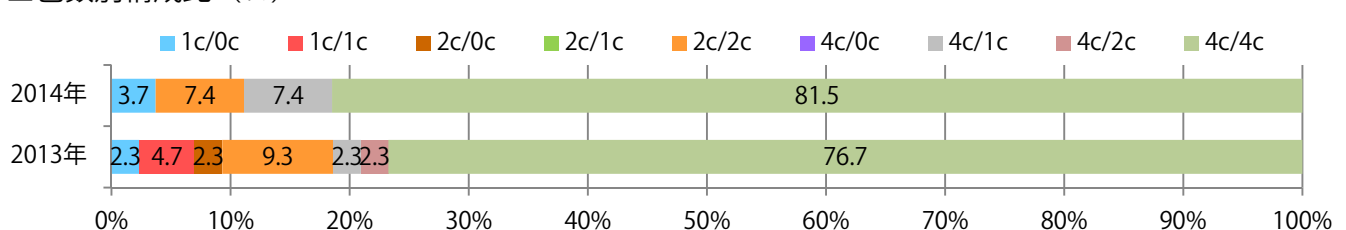
■曜日別構成比（%）



■サイズ別構成比（%）



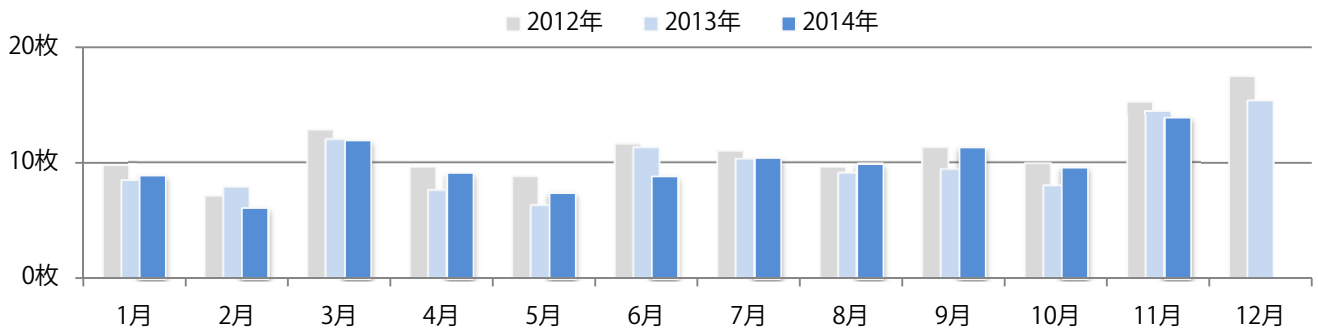
■色数別構成比（%）



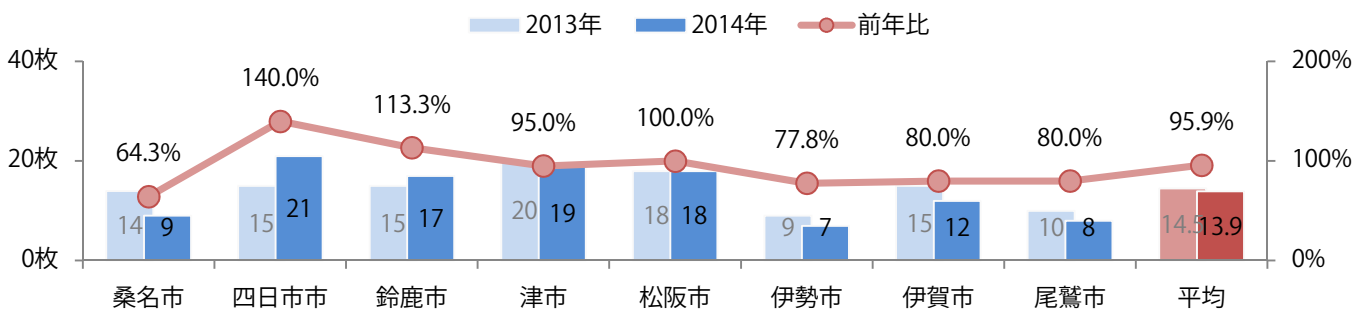
前年比4%の減少。金曜を中心に木・土曜も多い。B4が減り、B3・B4未満が増えた。両面フルカラーは75%。

■ 月別折込枚数（県内8地区平均）

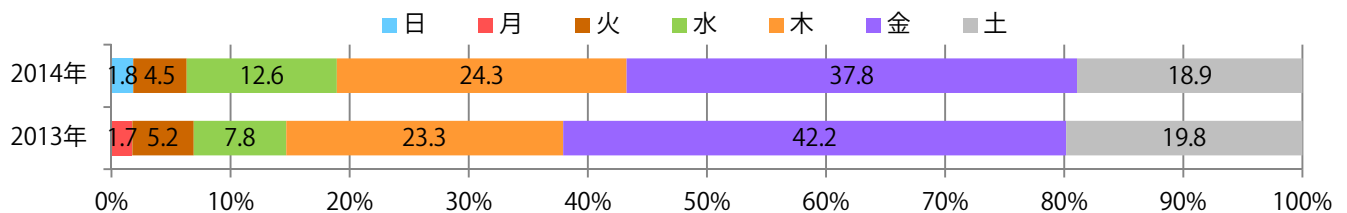
	1月	2月	3月	4月	5月	6月	7月	8月	9月	10月	11月	12月
2014年	8.9	6.1	11.9	9.1	7.4	8.8	10.4	9.9	11.3	9.6	13.9	
2013年	8.5	7.9	12.0	7.6	6.3	11.3	10.3	9.1	9.4	8.0	14.5	15.4
2012年	9.8	7.1	12.8	9.6	8.8	11.6	11.0	9.6	11.3	9.9	15.3	17.5



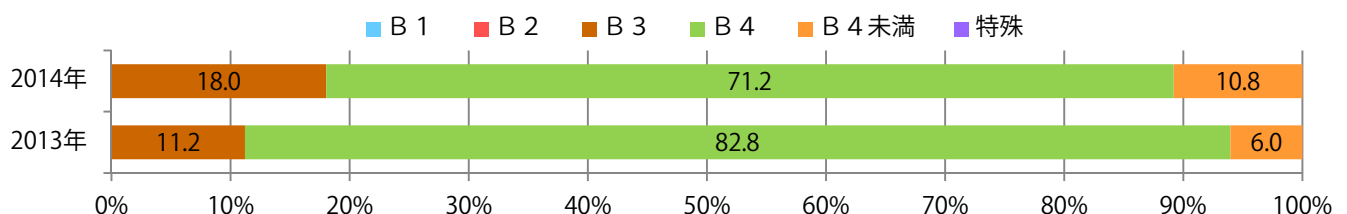
■ 地区別折込枚数・前年比



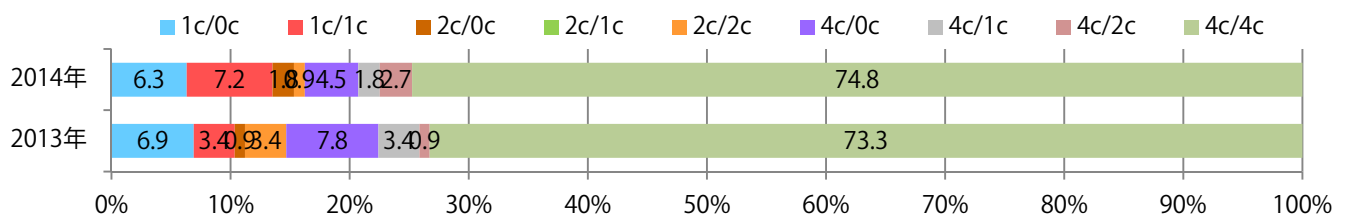
■ 曜日別構成比（%）



■ サイズ別構成比（%）



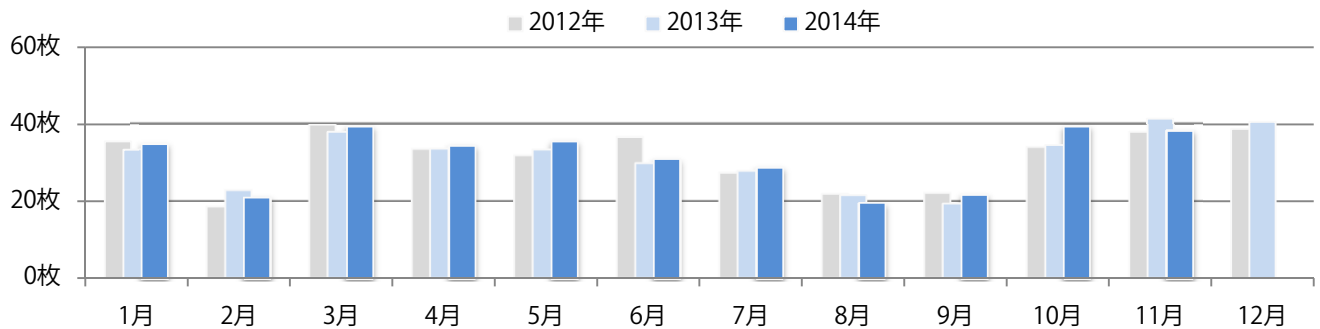
■ 色数別構成比（%）



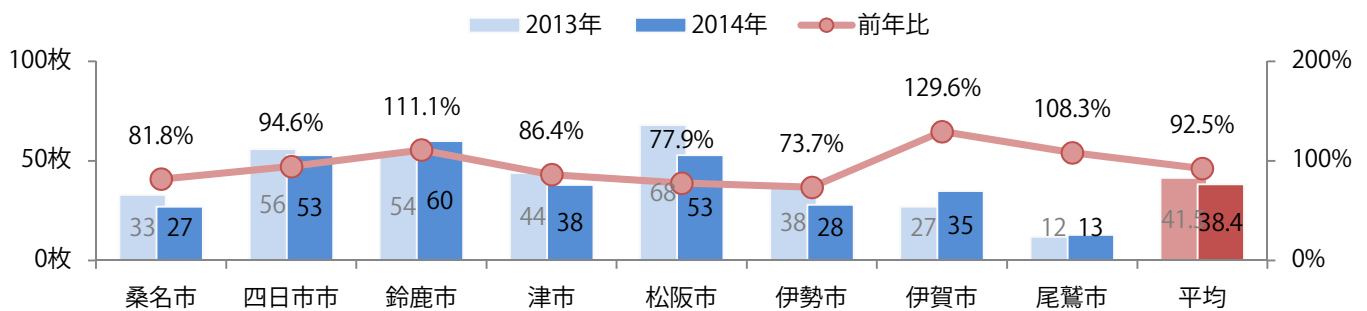
各地区で増減はあったが、平均で8%減。土曜が最も多く、水・金曜と続く。わずかにB3が増え、B4が減った。両面フルカラーは86%に上る。

■月別折込枚数（県内8地区平均）

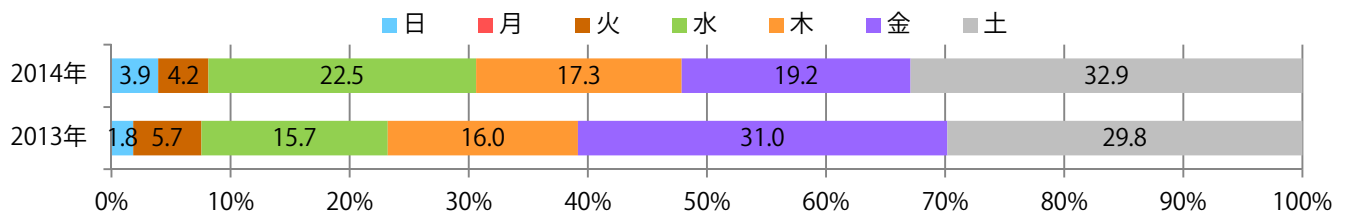
	1月	2月	3月	4月	5月	6月	7月	8月	9月	10月	11月	12月
2014年	35.0	21.1	39.5	34.5	35.6	31.0	28.8	19.6	21.8	39.5	38.4	
2013年	33.4	22.8	37.9	33.6	33.3	29.8	27.8	21.5	19.3	34.5	41.5	40.6
2012年	35.6	18.6	39.8	33.5	31.8	36.6	27.3	21.8	22.1	34.0	37.9	38.8



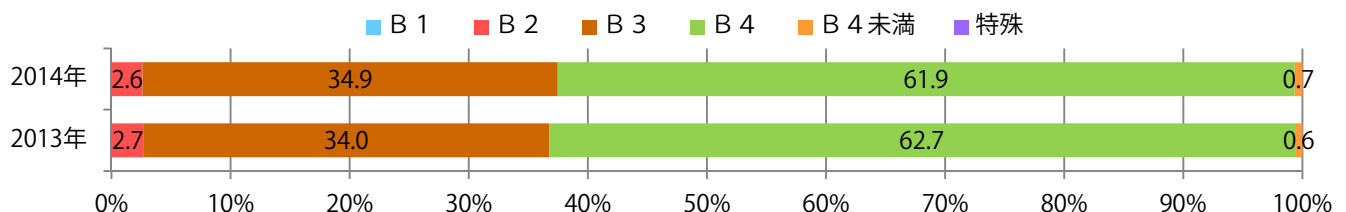
■地区別折込枚数・前年比



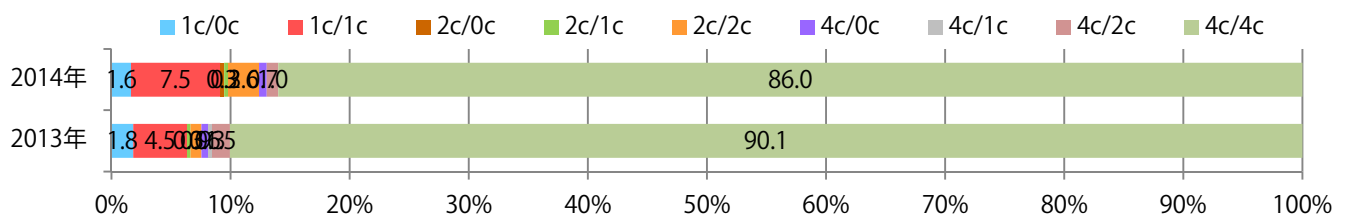
■曜日別構成比 (%)



■サイズ別構成比 (%)



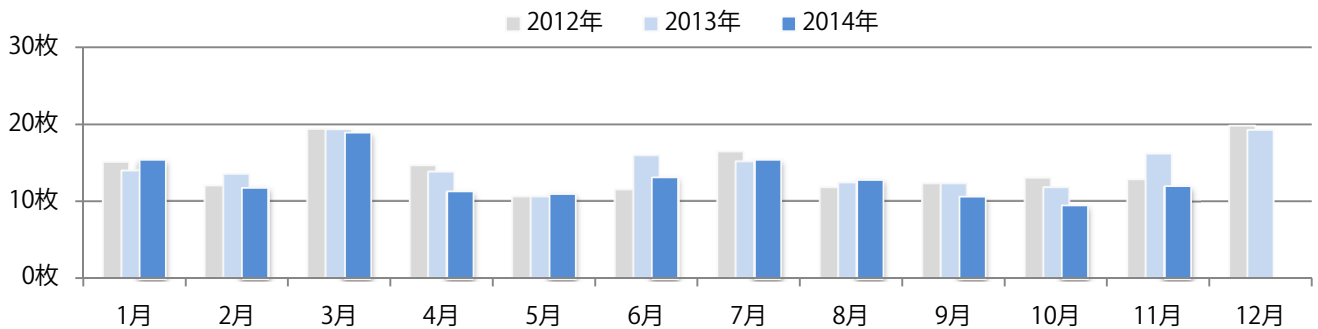
■色数別構成比 (%)



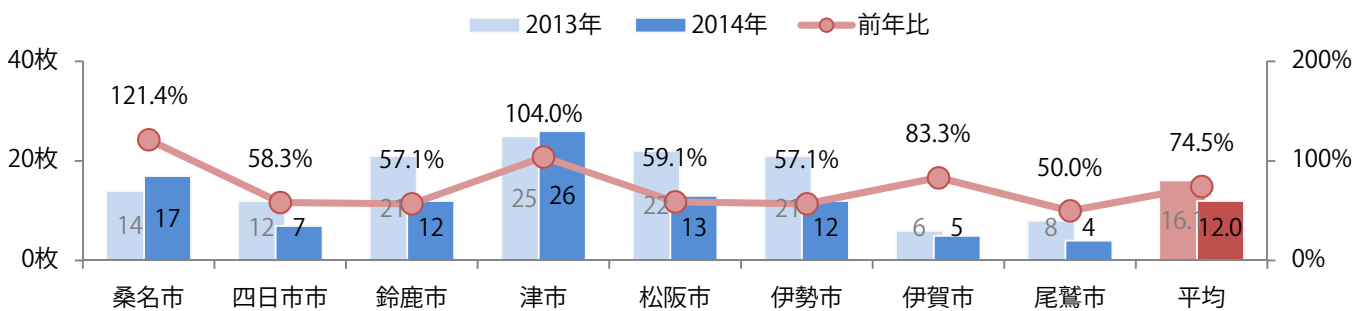
桑名・津を除いて各地区で減少し、平均で26%減。金・土曜合わせて62%を占める。B4未満が無くなり、B2が増えた。両面フルカラーは76%。

■ 月別折込枚数（県内8地区平均）

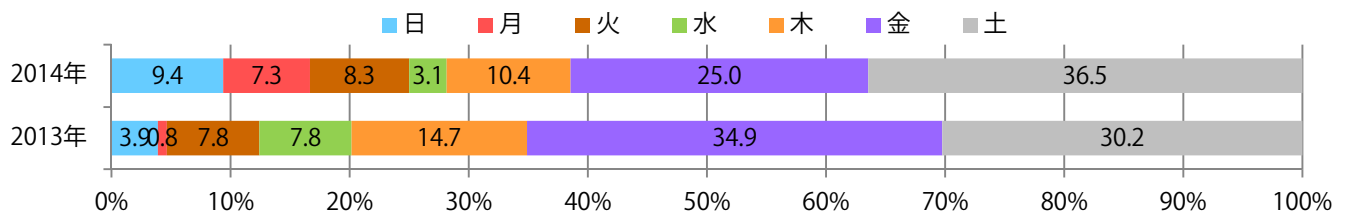
	1月	2月	3月	4月	5月	6月	7月	8月	9月	10月	11月	12月
2014年	15.4	11.8	18.9	11.3	11.0	13.1	15.4	12.8	10.6	9.5	12.0	
2013年	14.0	13.5	19.3	13.8	10.6	15.9	15.1	12.4	12.3	11.8	16.1	19.3
2012年	15.1	12.0	19.4	14.6	10.6	11.5	16.4	11.8	12.3	13.0	12.8	19.8



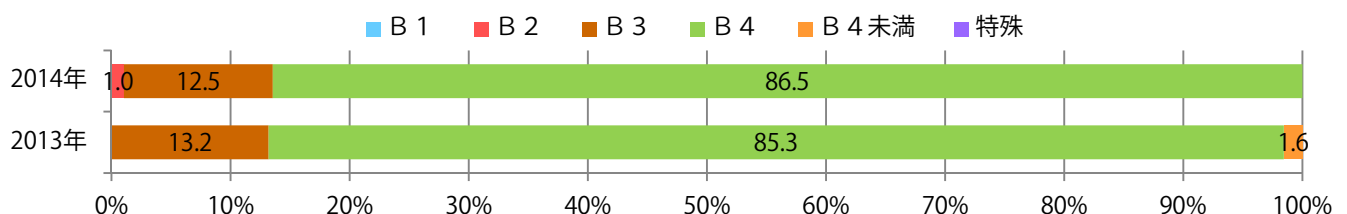
■ 地区別折込枚数・前年比



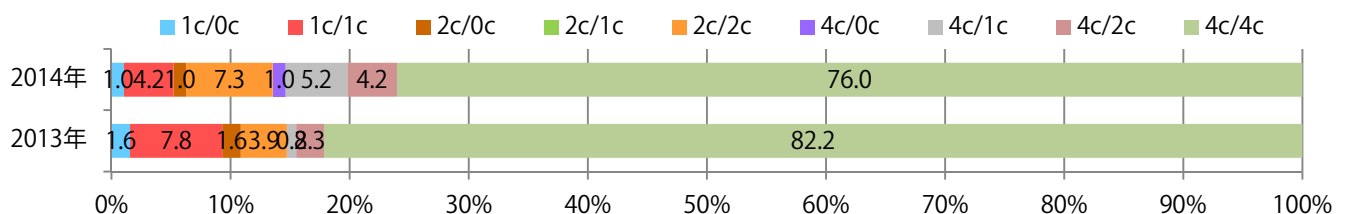
■ 曜日別構成比 (%)



■ サイズ別構成比 (%)



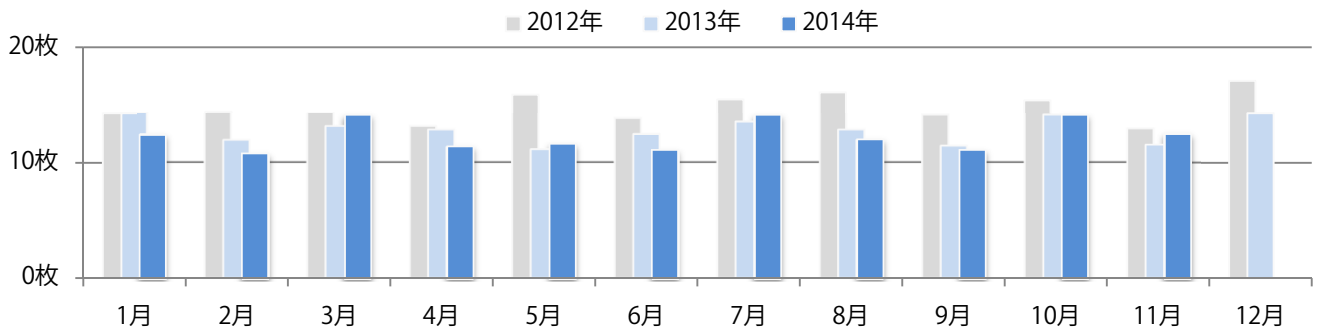
■ 色数別構成比 (%)



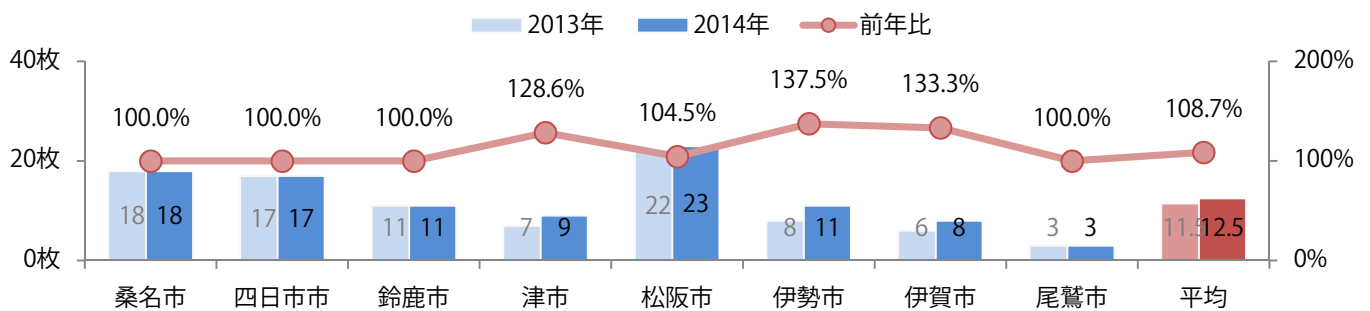
各地区で前年以上となり、平均9%増。火・水曜合わせて75%を占める。B3が増え、半数以上となった。両面フルカラーは97%。

■月別折込枚数（県内8地区平均）

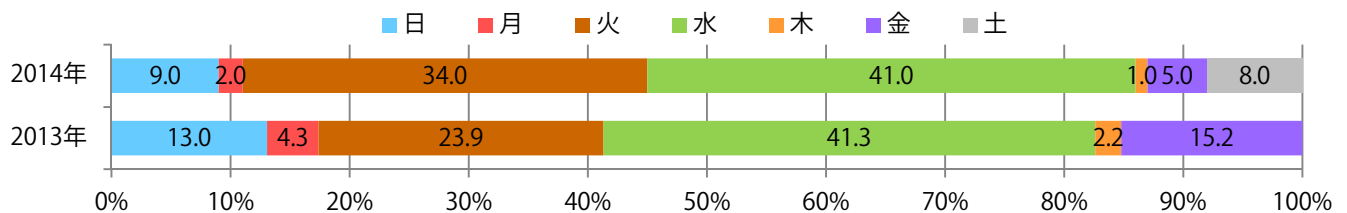
	1月	2月	3月	4月	5月	6月	7月	8月	9月	10月	11月	12月
2014年	12.4	10.8	14.1	11.4	11.6	11.1	14.1	12.0	11.1	14.1	12.5	
2013年	14.3	11.9	13.1	12.8	11.1	12.4	13.5	12.8	11.4	14.1	11.5	14.3
2012年	14.3	14.4	14.3	13.1	15.9	13.8	15.5	16.1	14.1	15.4	12.9	17.1



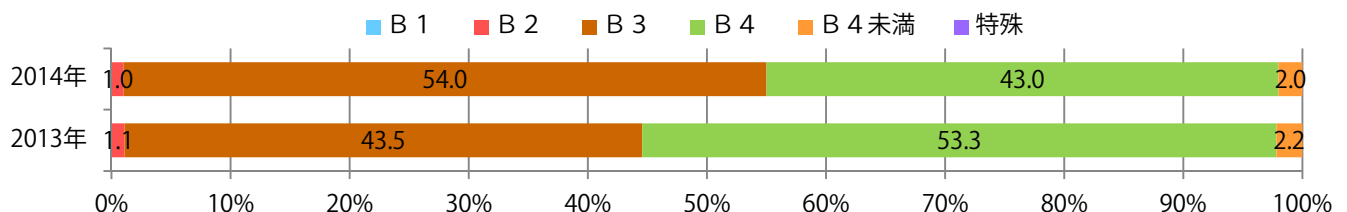
■地区別折込枚数・前年比



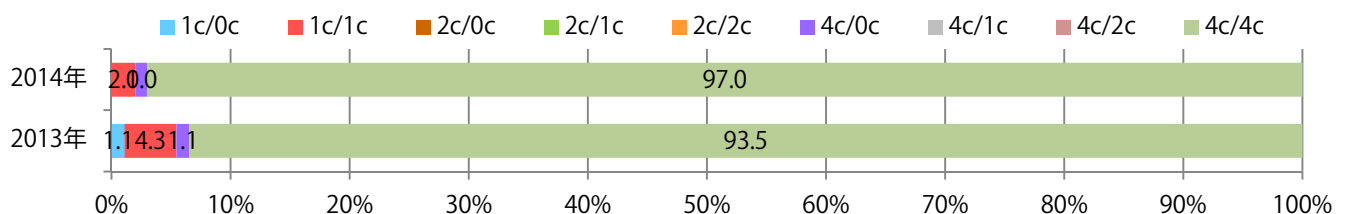
■曜日別構成比 (%)



■サイズ別構成比 (%)



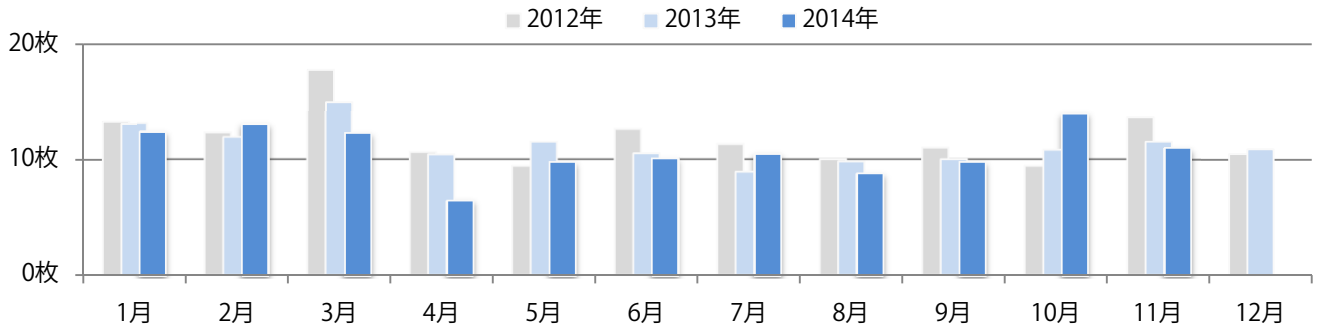
■色数別構成比 (%)



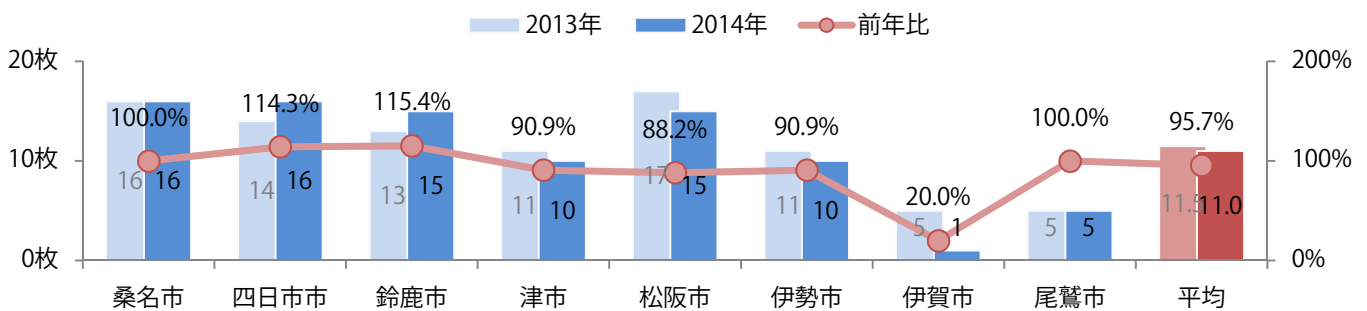
前年比4%減。木～土曜の週後半で85%を超える。B3以上の大きいサイズが増え、B4が減った。ほとんどが両面フルカラー。

■月別折込枚数（県内8地区平均）

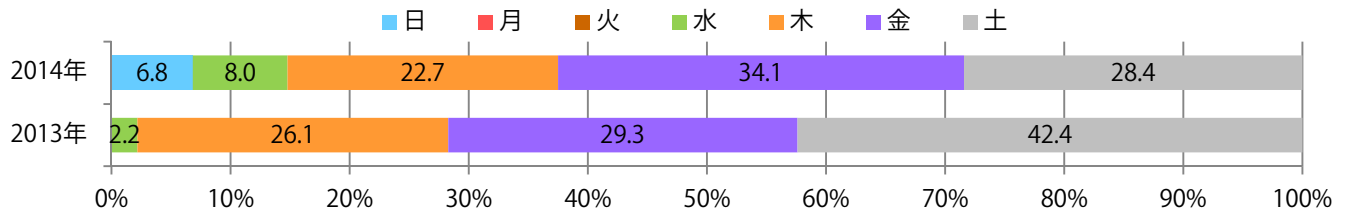
	1月	2月	3月	4月	5月	6月	7月	8月	9月	10月	11月	12月
2014年	12.4	13.1	12.3	6.5	9.8	10.1	10.5	8.8	9.8	14.0	11.0	
2013年	13.1	11.9	15.0	10.4	11.5	10.5	8.9	9.8	10.0	10.8	11.5	10.9
2012年	13.3	12.3	17.8	10.6	9.4	12.6	11.3	10.0	11.0	9.4	13.6	10.5



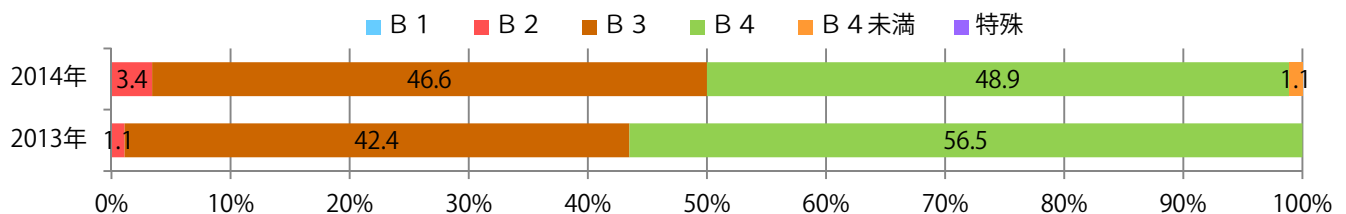
■地区別折込枚数・前年比



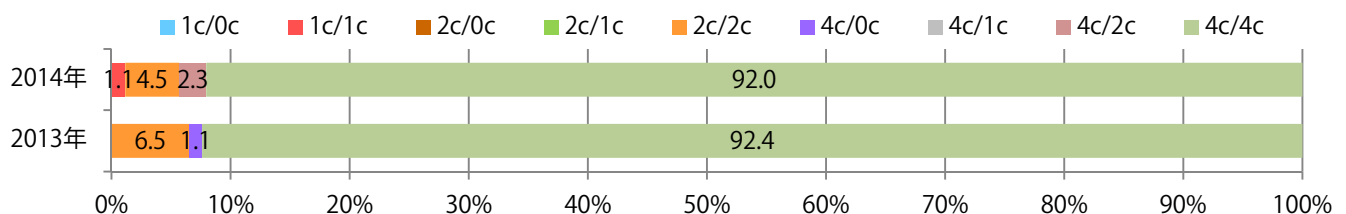
■曜日別構成比 (%)



■サイズ別構成比 (%)



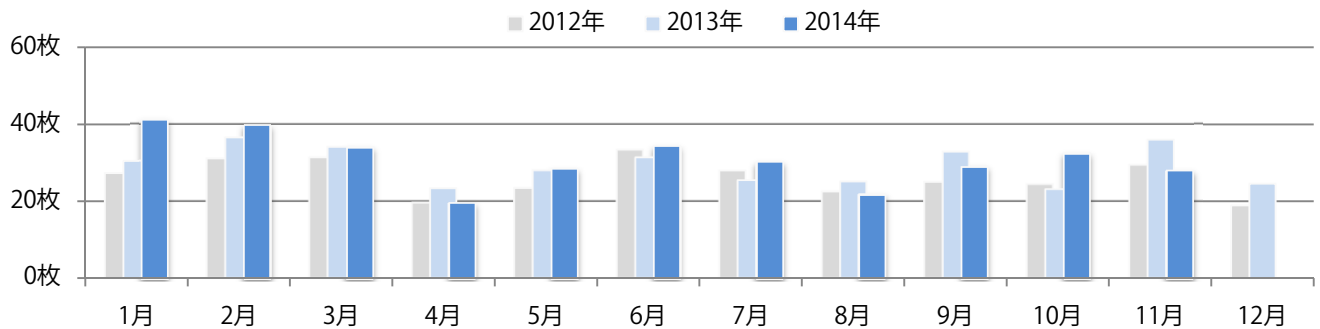
■色数別構成比 (%)



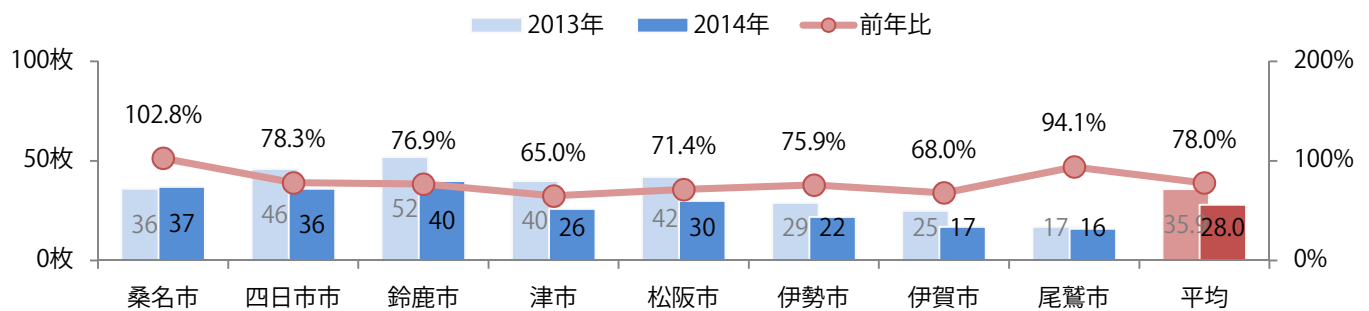
桑名を除いて各地区で減少し、平均22%減。金・土曜で97%を占める。わずかにB3が減り、B4が増えた。両面フルカラーは98%に上る。

■月別折込枚数（県内8地区平均）

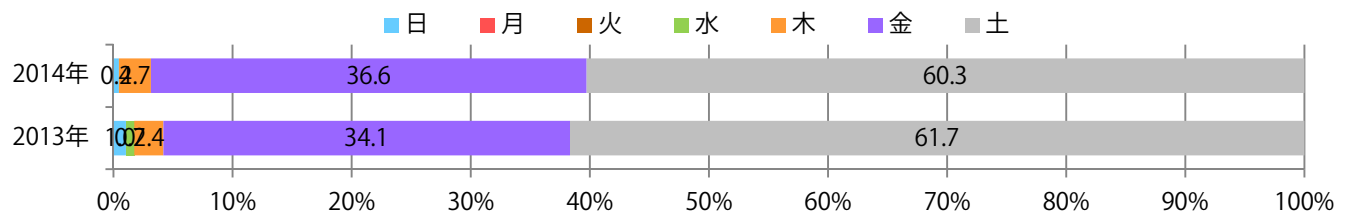
	1月	2月	3月	4月	5月	6月	7月	8月	9月	10月	11月	12月
2014年	41.1	39.8	34.1	19.6	28.5	34.4	30.3	21.8	29.0	32.5	28.0	
2013年	30.5	36.5	34.1	23.3	28.0	31.3	25.4	25.1	32.8	23.1	35.9	24.6
2012年	27.3	31.1	31.3	19.6	23.4	33.3	27.9	22.5	25.0	24.4	29.4	18.9



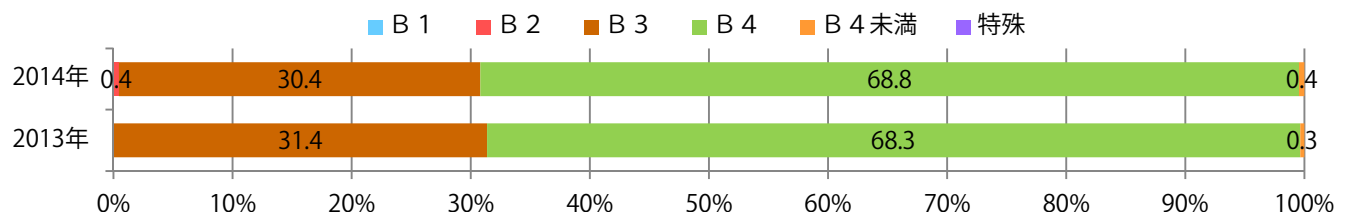
■地区別折込枚数・前年比



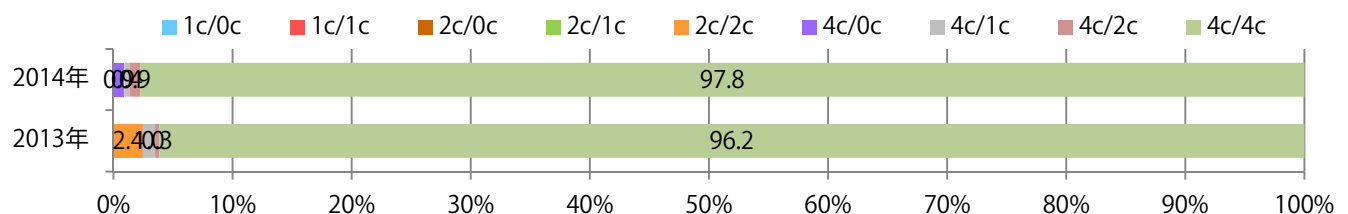
■曜日別構成比 (%)



■サイズ別構成比 (%)



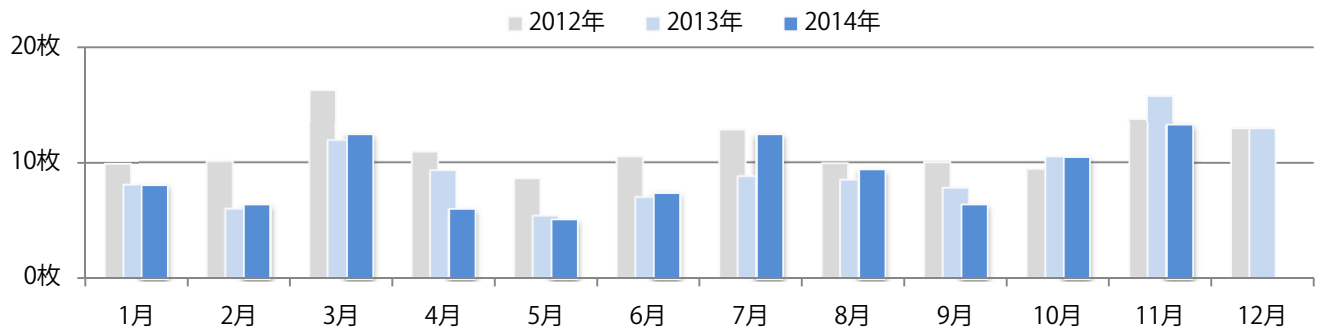
■色数別構成比 (%)



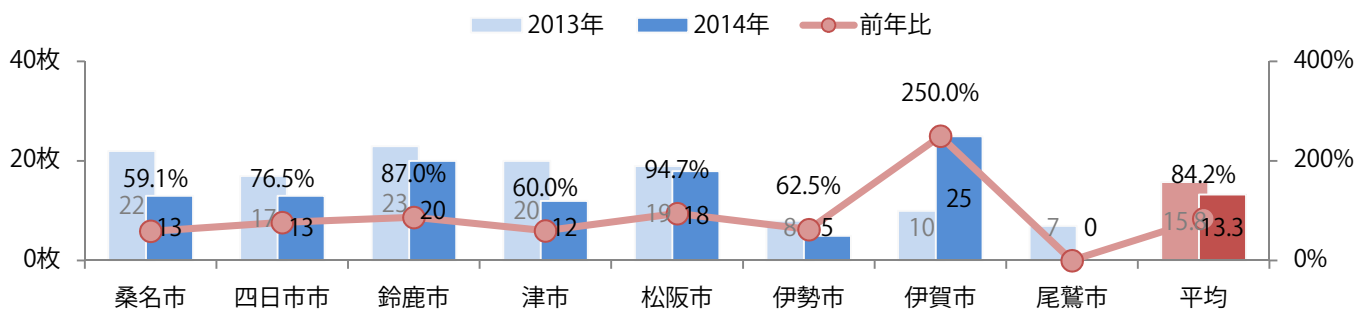
伊賀を除いて各地区で減少し、平均で16%減。木～土曜の週後半で95%を超える。わずかにB2が増えた。両面フルカラーは83%。

■ 月別折込枚数（県内8地区平均）

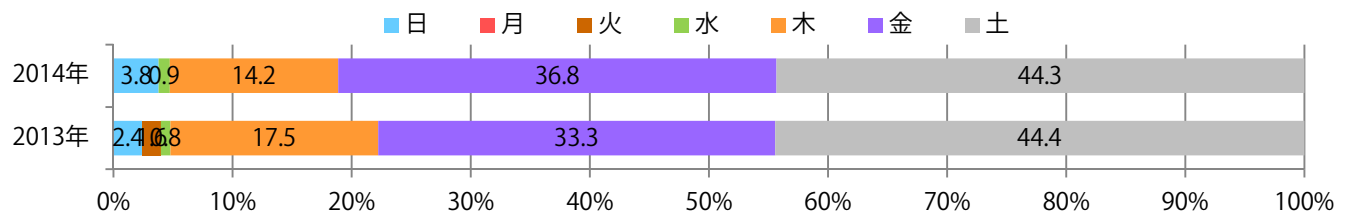
	1月	2月	3月	4月	5月	6月	7月	8月	9月	10月	11月	12月
2014年	8.1	6.4	12.5	6.0	5.1	7.4	12.5	9.4	6.4	10.5	13.3	
2013年	8.1	6.0	11.9	9.3	5.4	7.0	8.8	8.5	7.8	10.5	15.8	13.0
2012年	9.9	10.1	16.3	10.9	8.6	10.5	12.8	9.9	10.0	9.4	13.8	13.0



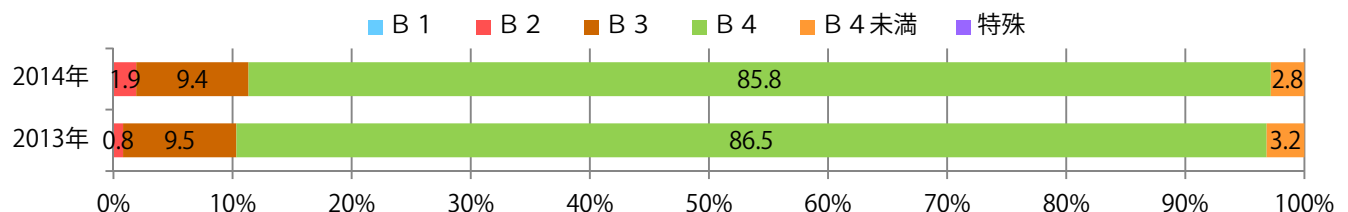
■ 地区別折込枚数・前年比



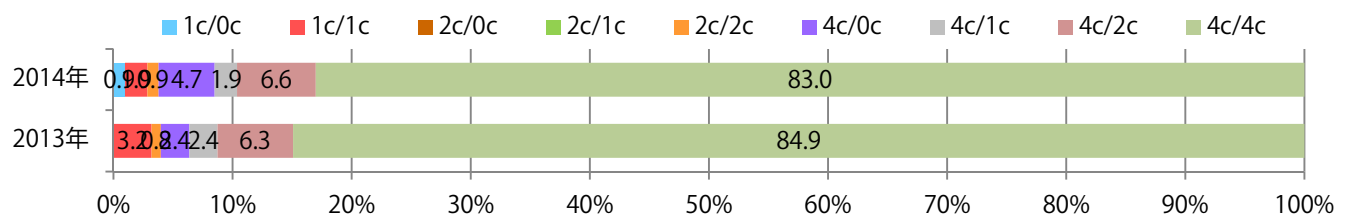
■ 曜日別構成比 (%)



■ サイズ別構成比 (%)



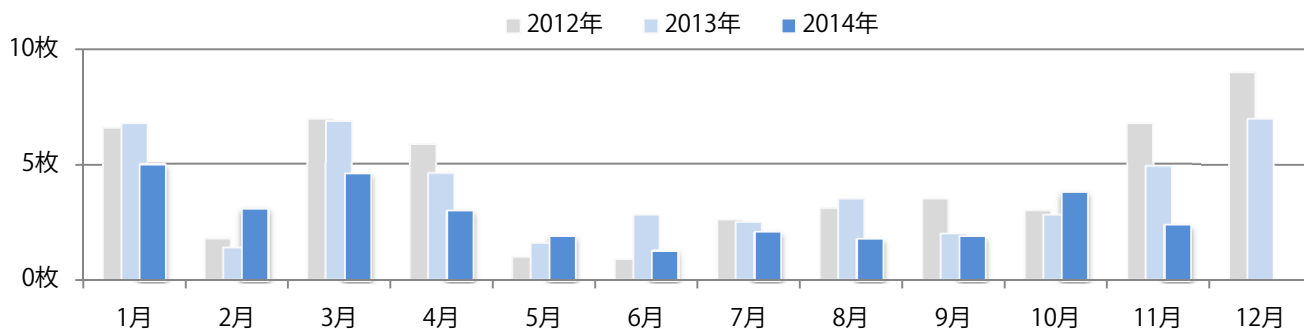
■ 色数別構成比 (%)



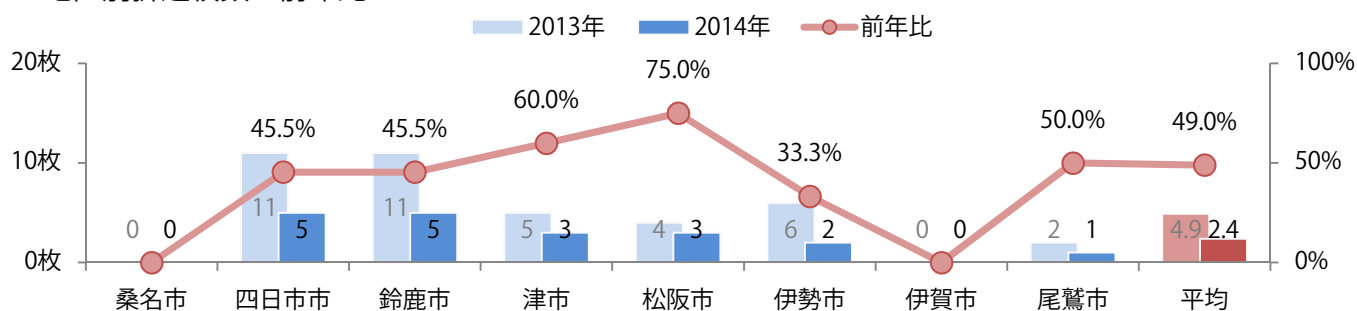
前年と比べて半数以下になった。金曜が過半数を占める。B3が減り、特殊サイズが増えた。
両面フルカラーは84%。

■ 月別折込枚数（県内8地区平均）

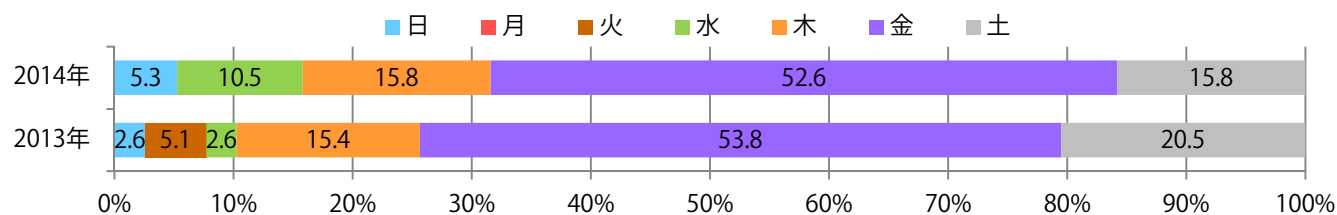
	1月	2月	3月	4月	5月	6月	7月	8月	9月	10月	11月	12月
2014年	5.0	3.1	4.6	3.0	1.9	1.3	2.1	1.8	1.9	3.8	2.4	
2013年	6.8	1.4	6.9	4.6	1.6	2.8	2.5	3.5	2.0	2.8	4.9	7.0
2012年	6.6	1.8	7.0	5.9	1.0	0.9	2.6	3.1	3.5	3.0	6.8	9.0



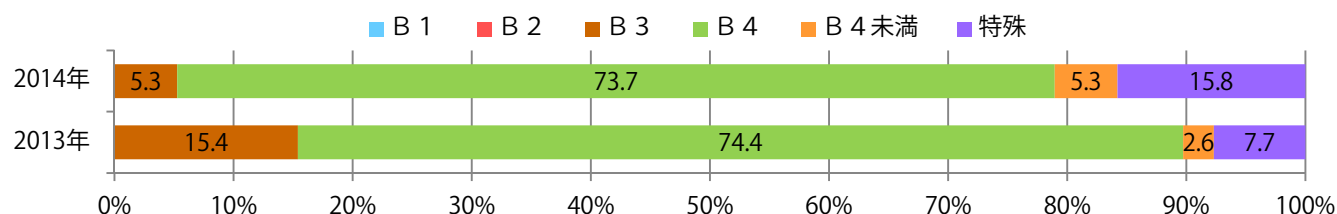
■ 地区別折込枚数・前年比



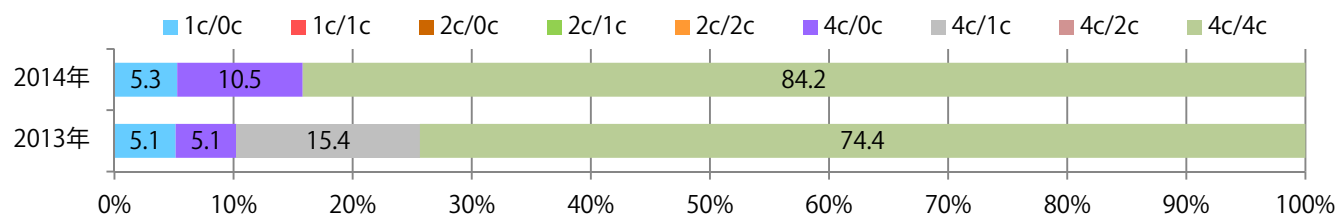
■ 曜日別構成比 (%)



■ サイズ別構成比 (%)



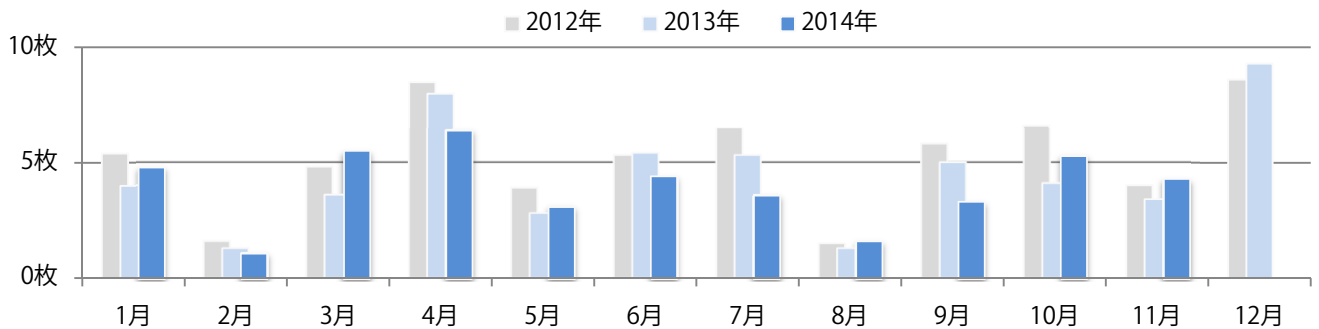
■ 色数別構成比 (%)



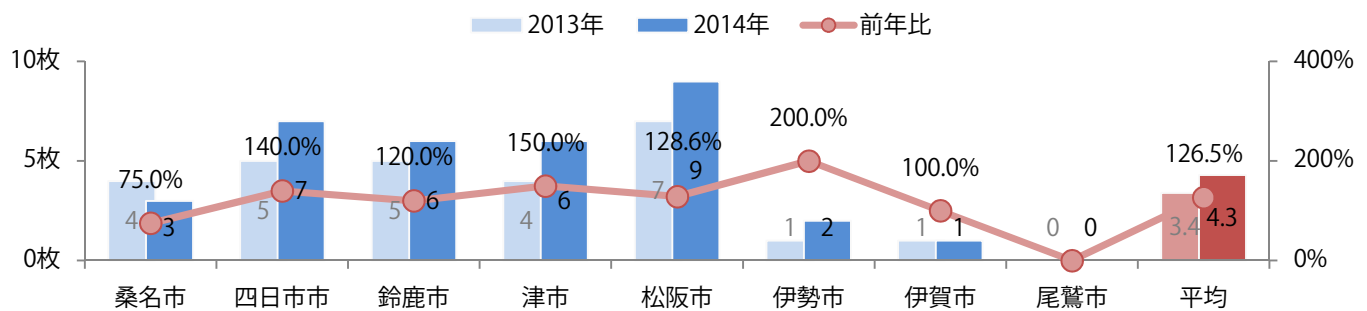
桑名を除いて各地区で前年以上となり、平均で27%増。金曜が77%を占める。わずかにB2・B4が増え、B3が減った。全て両面フルカラー。

■月別折込枚数（県内8地区平均）

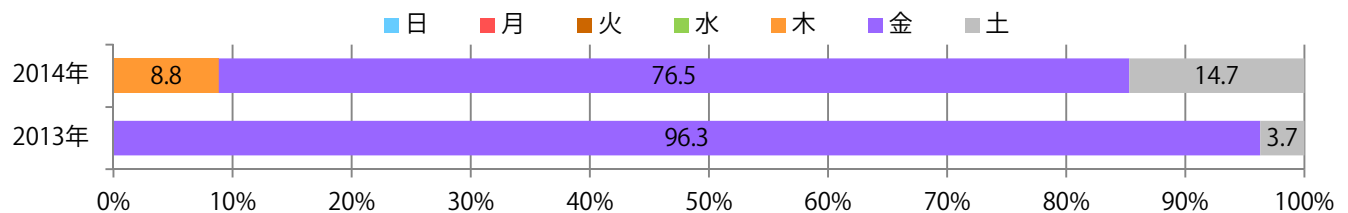
	1月	2月	3月	4月	5月	6月	7月	8月	9月	10月	11月	12月
2014年	4.8	1.1	5.5	6.4	3.1	4.4	3.6	1.6	3.3	5.3	4.3	
2013年	4.0	1.3	3.6	8.0	2.8	5.4	5.3	1.3	5.0	4.1	3.4	9.3
2012年	5.4	1.6	4.8	8.5	3.9	5.3	6.5	1.5	5.8	6.6	4.0	8.6



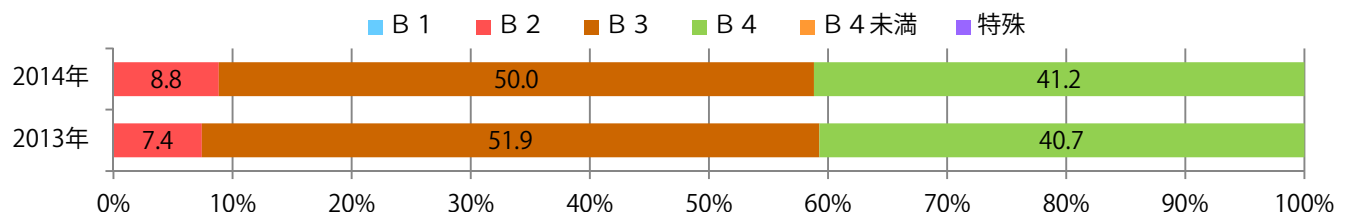
■地区別折込枚数・前年比



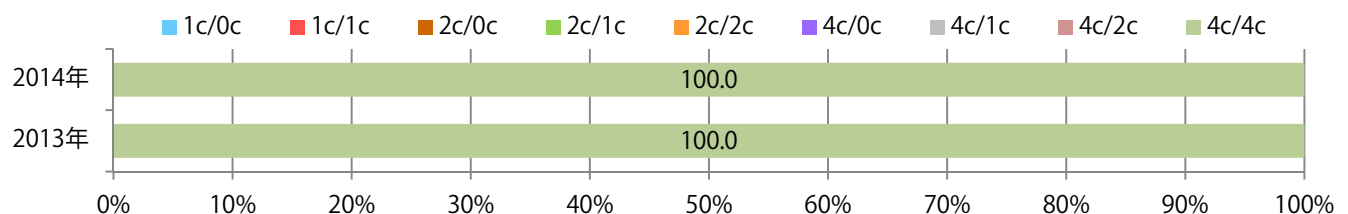
■曜日別構成比 (%)



■サイズ別構成比 (%)



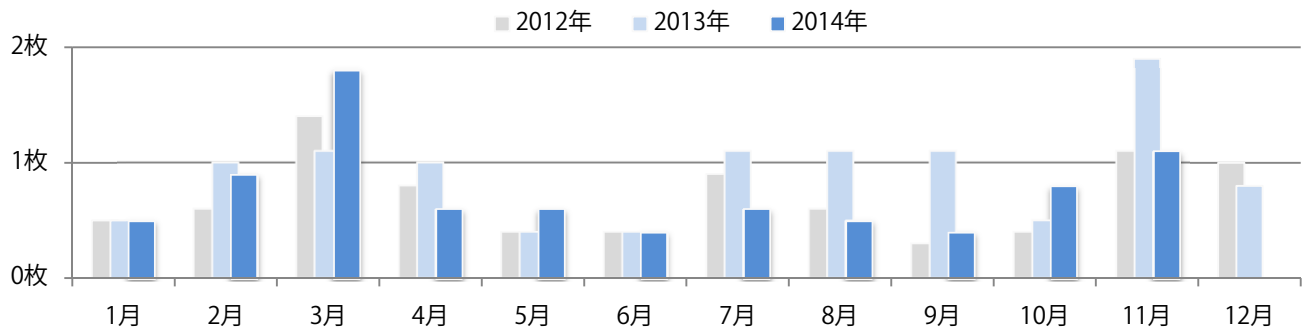
■色数別構成比 (%)



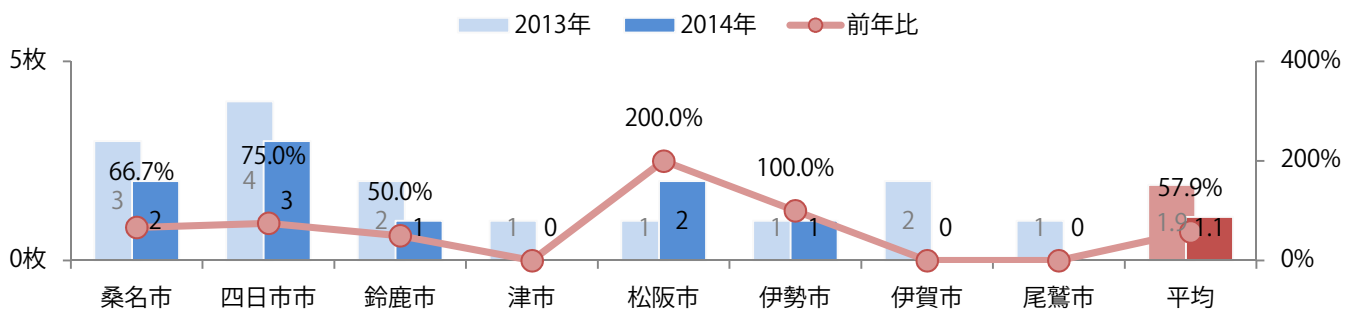
前年と比べて42%減。金曜が最も多く、木～土曜合わせて89%に上る。B3が無くなり、B4未満が増えた。両面フルカラーは78%。

■月別折込枚数（県内8地区平均）

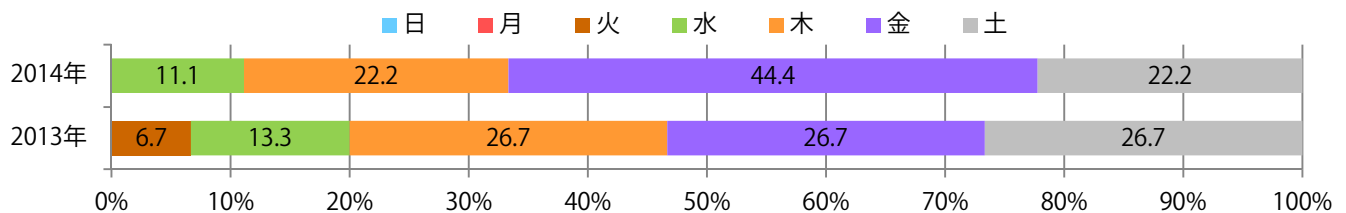
	1月	2月	3月	4月	5月	6月	7月	8月	9月	10月	11月	12月
2014年	0.5	0.9	1.8	0.6	0.6	0.4	0.6	0.5	0.4	0.8	1.1	
2013年	0.5	1.0	1.1	1.0	0.4	0.4	1.1	1.1	1.1	0.5	1.9	0.8
2012年	0.5	0.6	1.4	0.8	0.4	0.4	0.9	0.6	0.3	0.4	1.1	1.0



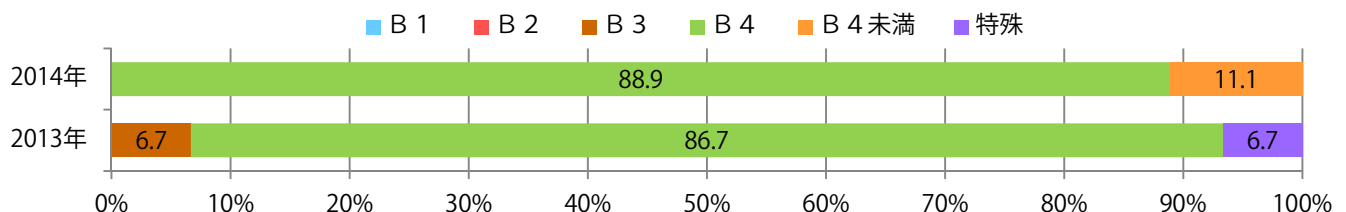
■地区別折込枚数・前年比



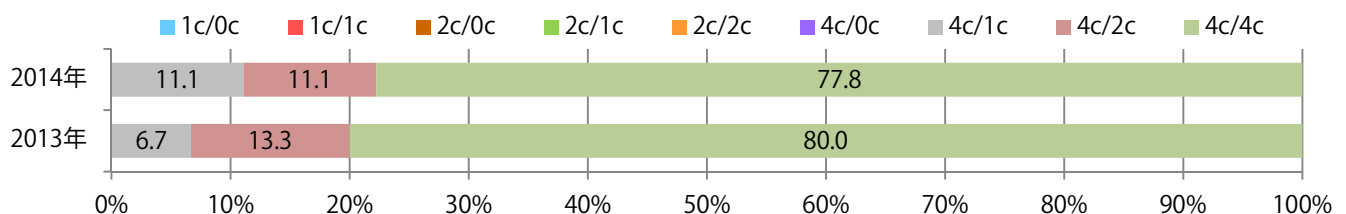
■曜日別構成比 (%)



■サイズ別構成比 (%)



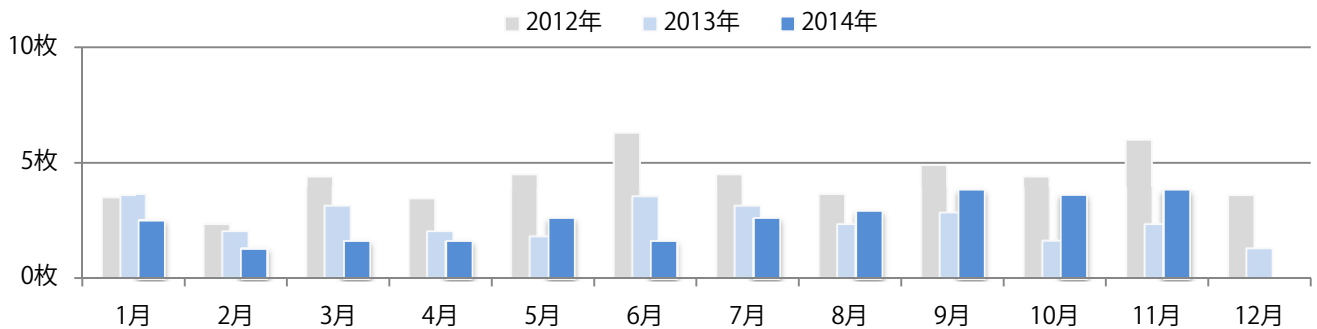
■色数別構成比 (%)



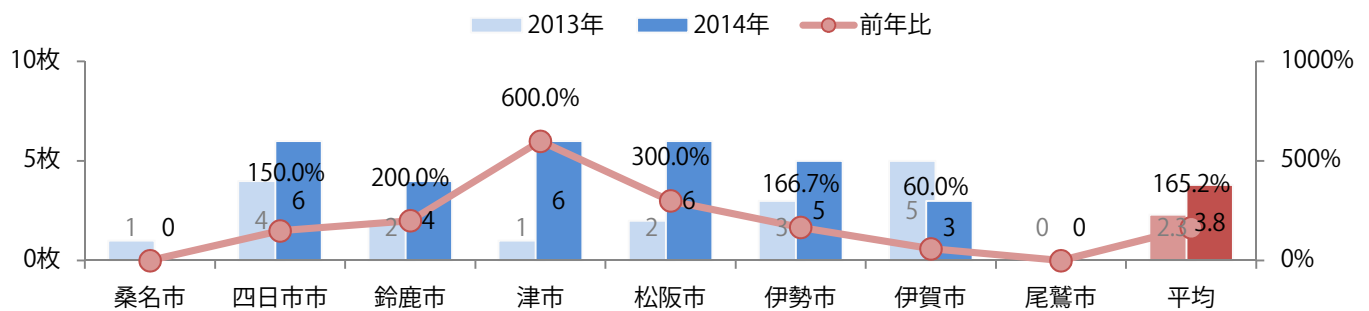
9月と同枚数で今年に入って最も多く、前年比も65%増。土曜が最も多く、金・木曜と続く。
B3が無くなり、B4が増えた。両面フルカラーの他、両面2色・フルカラー／1色も多い。

■月別折込枚数（県内8地区平均）

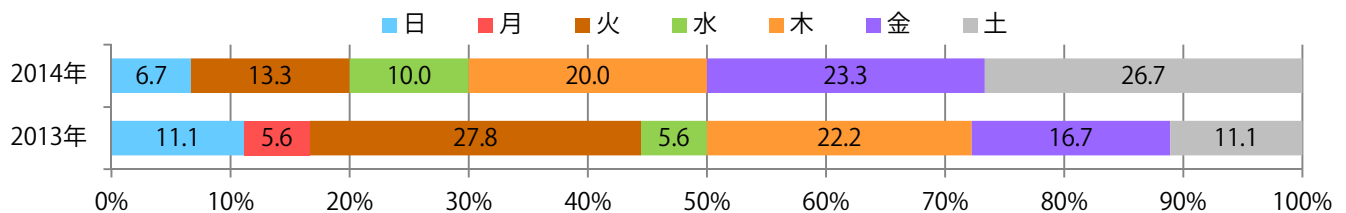
	1月	2月	3月	4月	5月	6月	7月	8月	9月	10月	11月	12月
2014年	2.5	1.3	1.6	1.6	2.6	1.6	2.6	2.9	3.8	3.6	3.8	
2013年	3.6	2.0	3.1	2.0	1.8	3.5	3.1	2.3	2.8	1.6	2.3	1.3
2012年	3.5	2.3	4.4	3.4	4.5	6.3	4.5	3.6	4.9	4.4	6.0	3.6



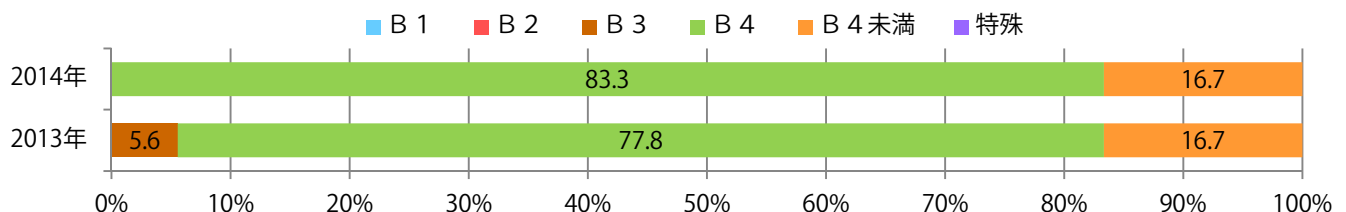
■地区別折込枚数・前年比



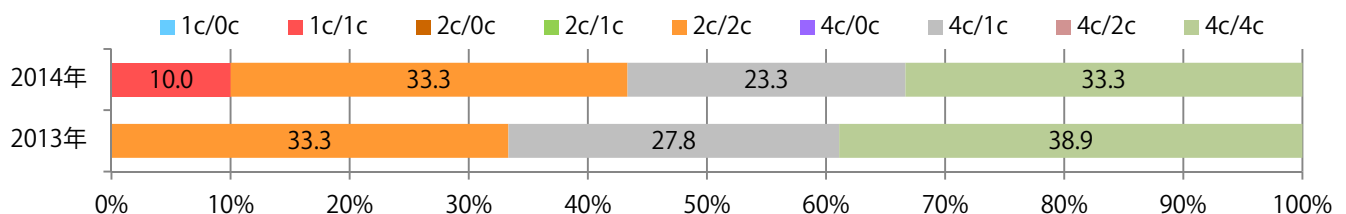
■曜日別構成比（%）



■サイズ別構成比（%）



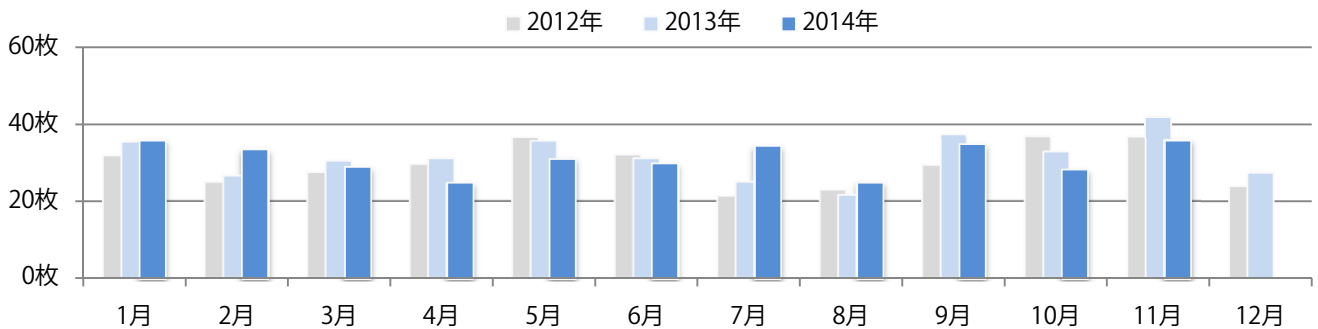
■色数別構成比（%）



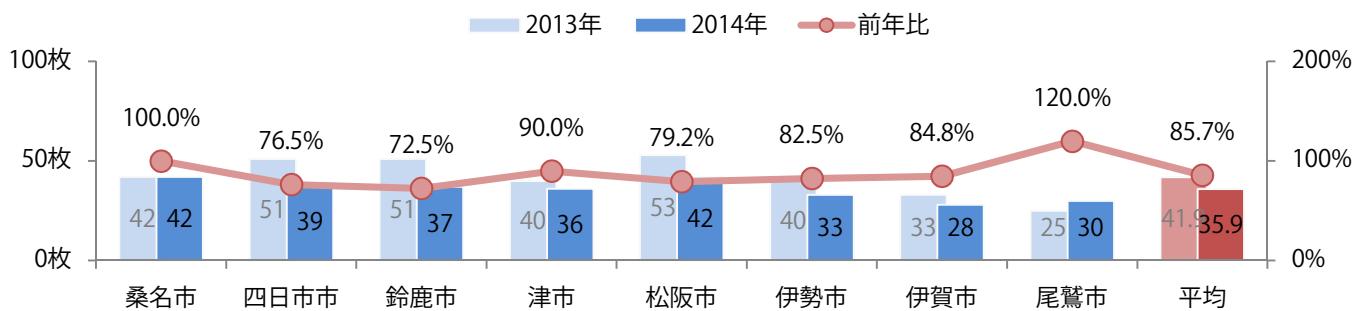
尾鷲以外各地区で前年以下となり、平均で14%減。火・水曜で過半数を占める。わずかにB3以上の大型サイズが減り、B4が増えた。ほとんどが両面フルカラー。

■ 月別折込枚数（県内8地区平均）

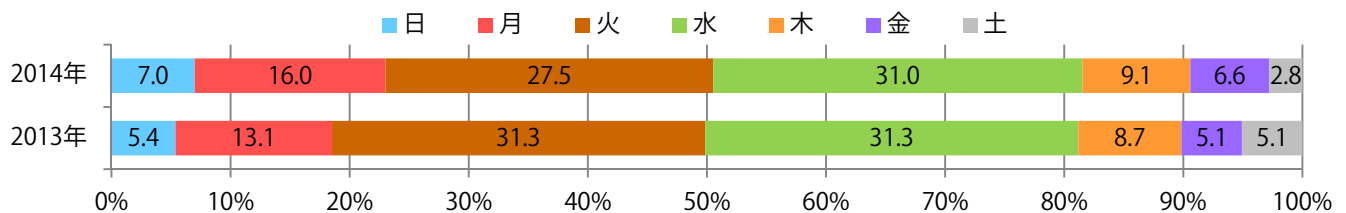
	1月	2月	3月	4月	5月	6月	7月	8月	9月	10月	11月	12月
2014年	35.9	33.5	28.9	24.9	31.1	29.9	34.4	25.0	34.9	28.3	35.9	
2013年	35.5	26.6	30.4	31.1	35.6	31.1	25.0	21.6	37.4	32.8	41.9	27.4
2012年	31.9	24.9	27.5	29.6	36.6	32.0	21.3	22.9	29.3	36.9	36.8	23.9



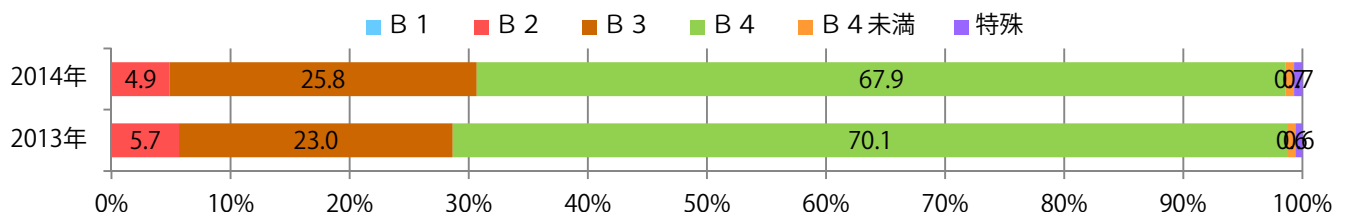
■ 地区別折込枚数・前年比



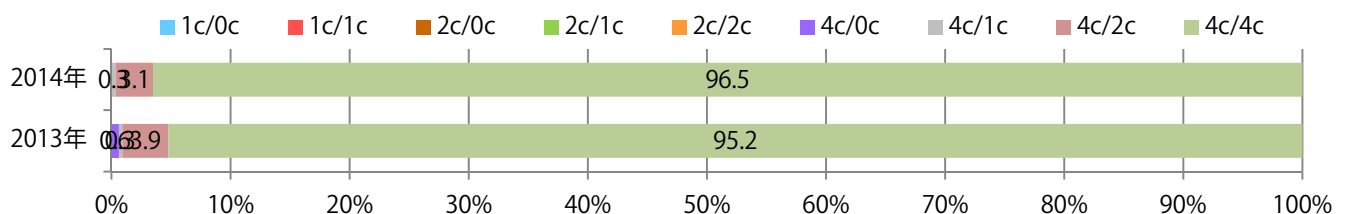
■ 曜日別構成比 (%)



■ サイズ別構成比 (%)



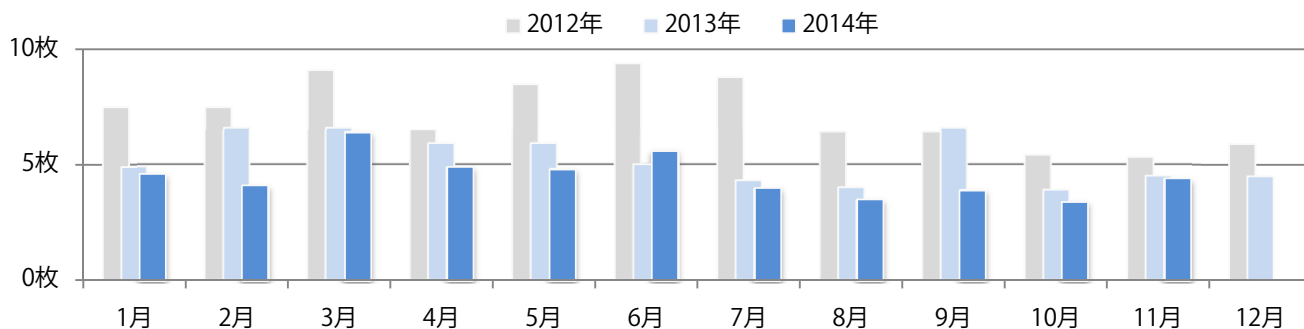
■ 色数別構成比 (%)



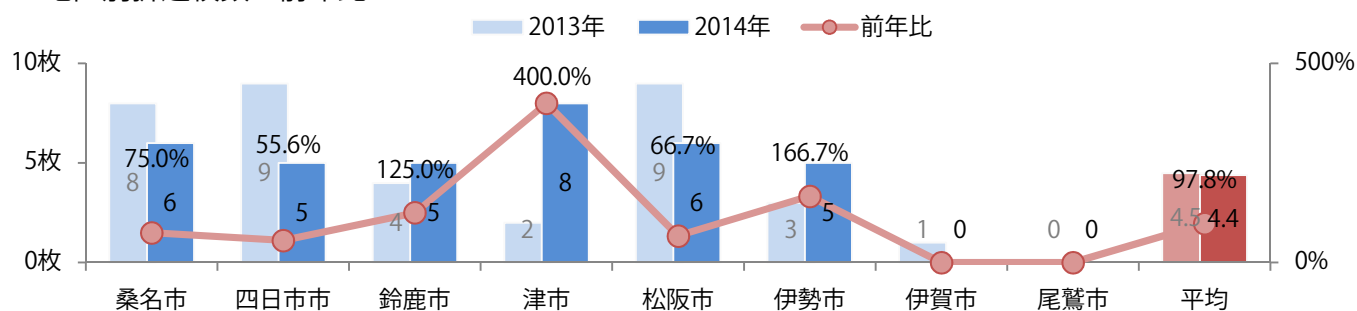
前年比2%減。金曜が34%を占め、最も多い。B4が90%を超え、他はB4未満のみ。両面フルカラーは71%。

■月別折込枚数（県内8地区平均）

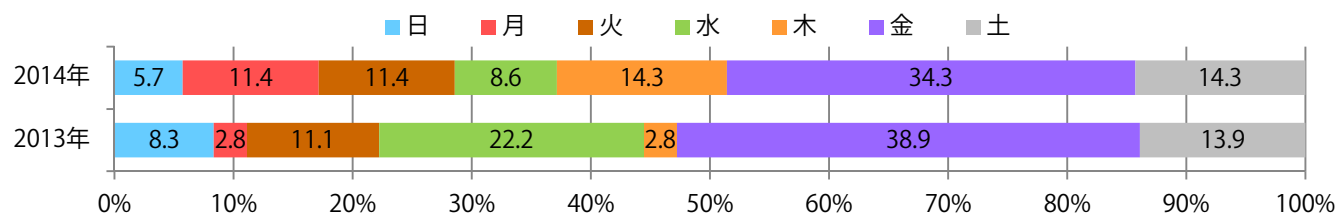
	1月	2月	3月	4月	5月	6月	7月	8月	9月	10月	11月	12月
2014年	4.6	4.1	6.4	4.9	4.8	5.6	4.0	3.5	3.9	3.4	4.4	
2013年	4.9	6.6	6.6	5.9	5.9	5.0	4.3	4.0	6.6	3.9	4.5	4.5
2012年	7.5	7.5	9.1	6.5	8.5	9.4	8.8	6.4	6.4	5.4	5.3	5.9



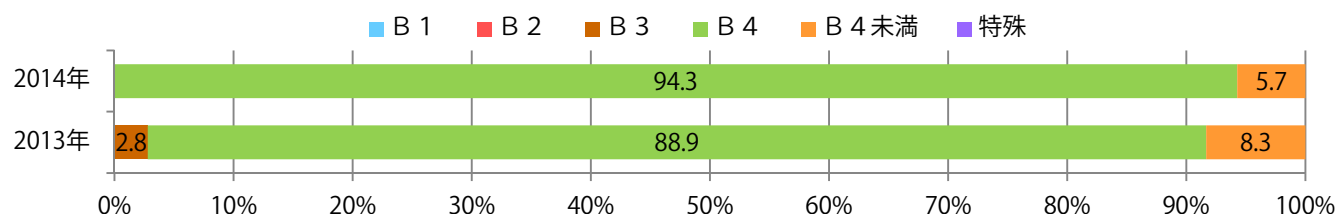
■地区別折込枚数・前年比



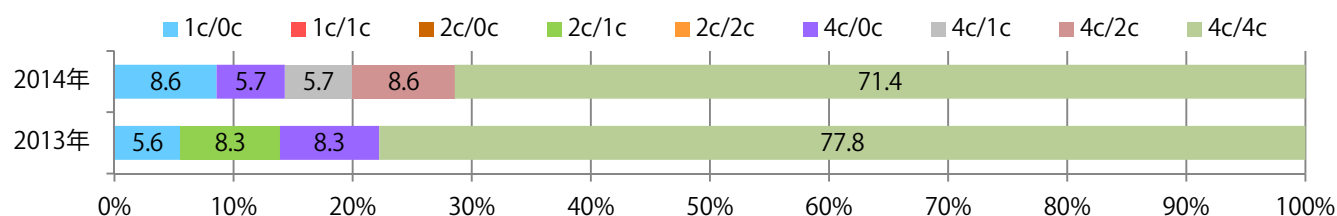
■曜日別構成比 (%)



■サイズ別構成比 (%)



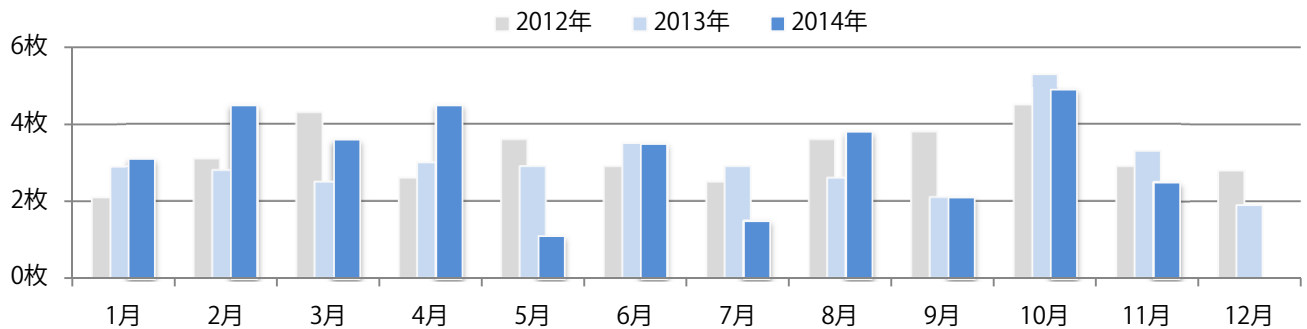
■色数別構成比 (%)



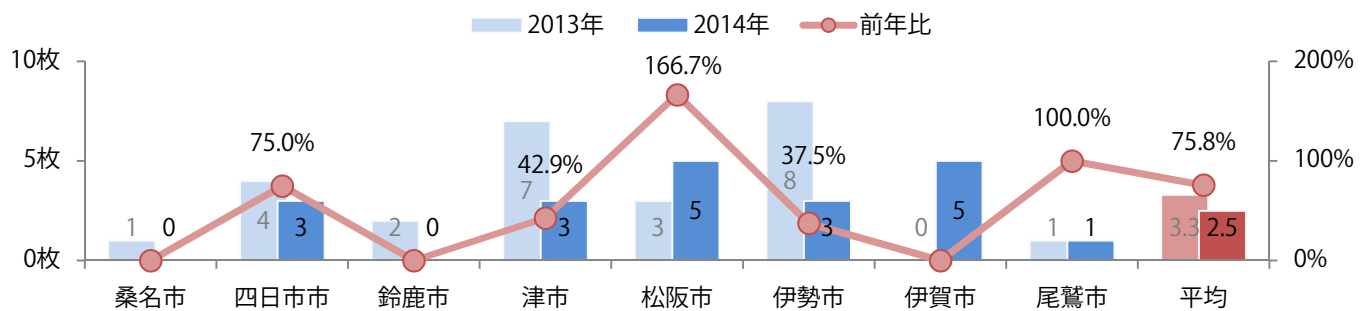
前年と比べて24%減となった。日曜が半数を占める。B3が無くなり、B4・特殊が増えた。
両面フルカラーは30%。

■月別折込枚数（県内8地区平均）

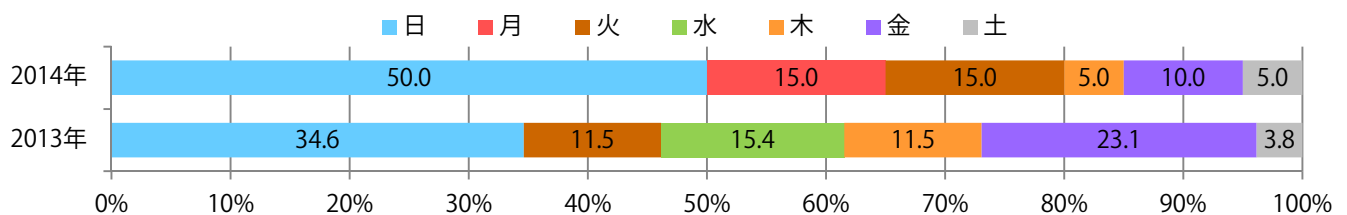
	1月	2月	3月	4月	5月	6月	7月	8月	9月	10月	11月	12月
2014年	3.1	4.5	3.6	4.5	1.1	3.5	1.5	3.8	2.1	4.9	2.5	
2013年	2.9	2.8	2.5	3.0	2.9	3.5	2.9	2.6	2.1	5.3	3.3	1.9
2012年	2.1	3.1	4.3	2.6	3.6	2.9	2.5	3.6	3.8	4.5	2.9	2.8



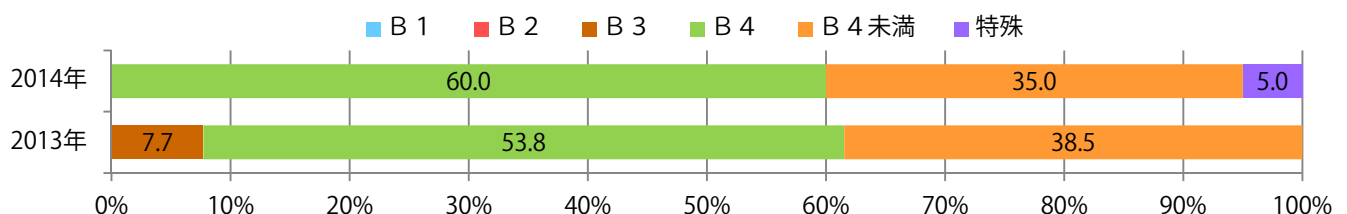
■地区別折込枚数・前年比



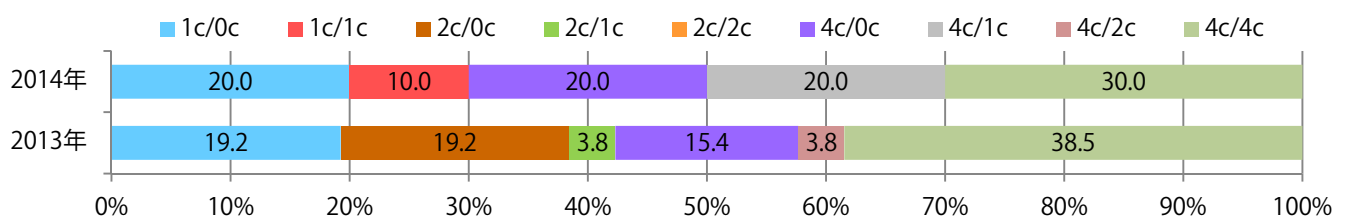
■曜日別構成比 (%)



■サイズ別構成比 (%)



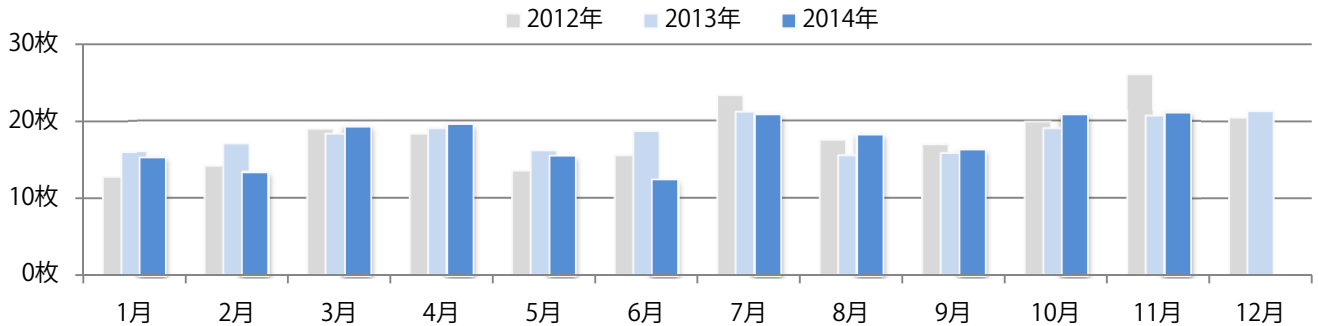
■色数別構成比 (%)



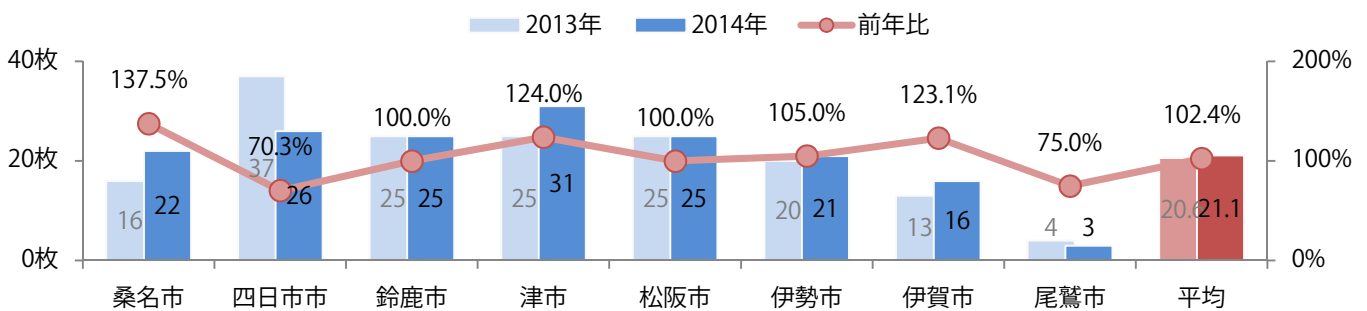
今年に入って最も多くなり、前年比2%増。木～土曜の週後半に78%を占める。B4が増え、95%に上る。両面フルカラーは90%。

■月別折込枚数（県内8地区平均）

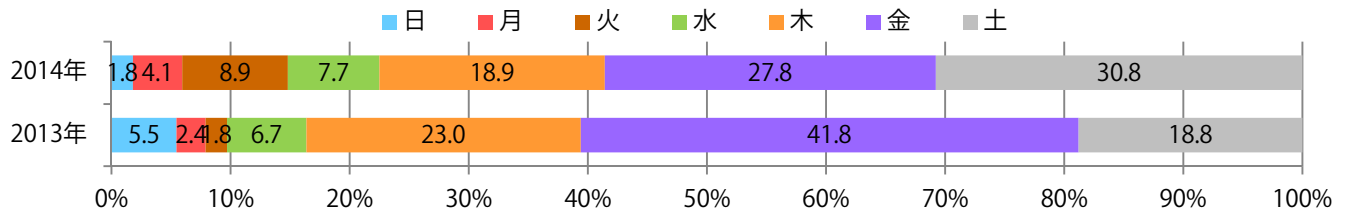
	1月	2月	3月	4月	5月	6月	7月	8月	9月	10月	11月	12月
2014年	15.3	13.4	19.3	19.6	15.5	12.4	20.9	18.3	16.3	20.9	21.1	
2013年	16.0	17.0	18.3	19.0	16.1	18.6	21.1	15.5	15.8	19.0	20.6	21.3
2012年	12.8	14.1	18.9	18.3	13.5	15.5	23.4	17.5	16.9	19.8	26.1	20.5



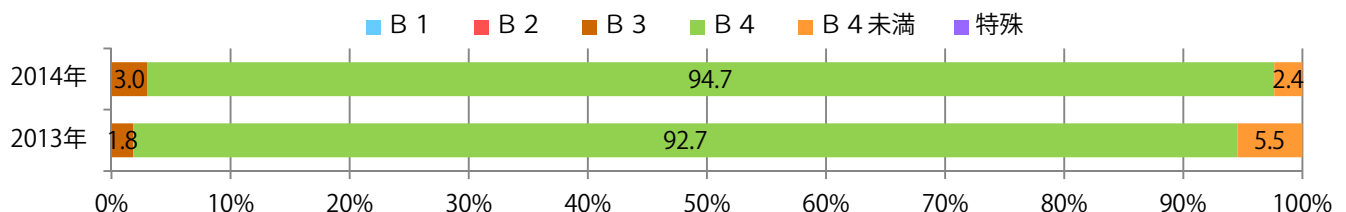
■地区別折込枚数・前年比



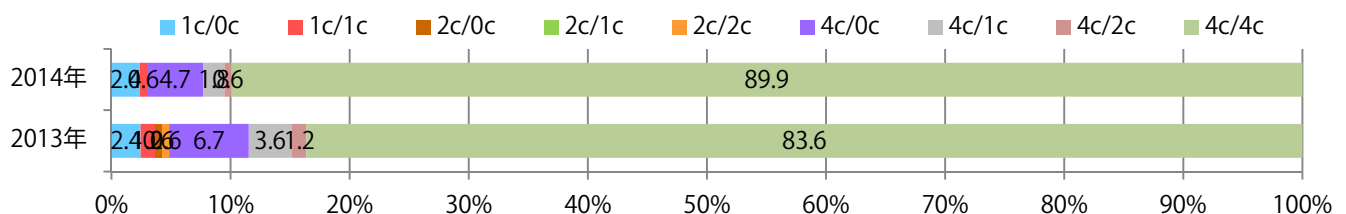
■曜日別構成比 (%)



■サイズ別構成比 (%)



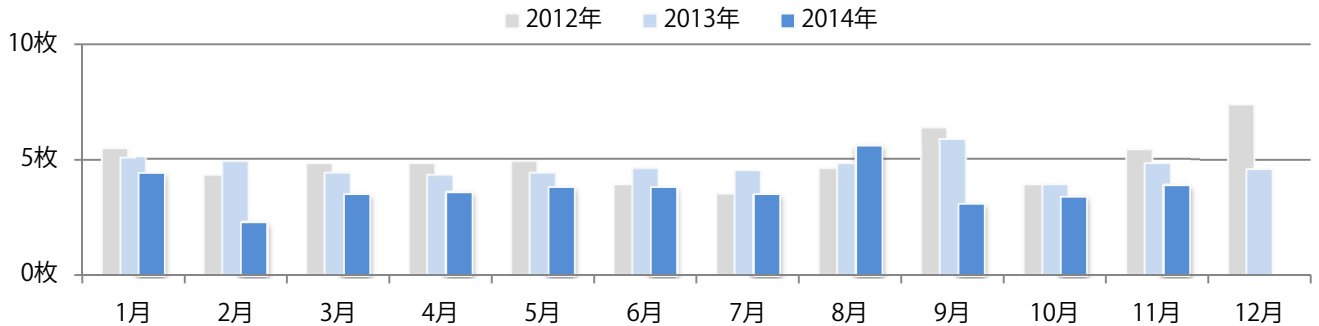
■色数別構成比 (%)



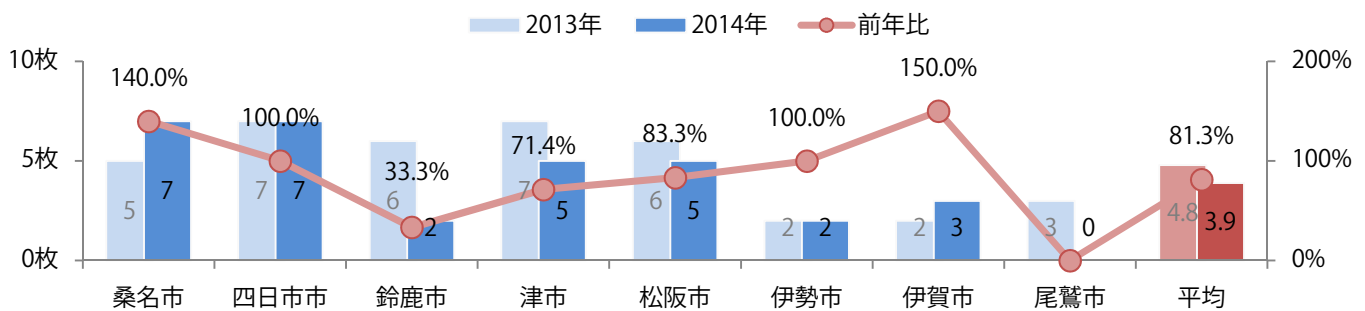
前年と比べて19%減少した。土・日曜合わせて71%を占める。B4がほとんどで他はB4未満のみ。両面フルカラーは94%に上る。

■月別折込枚数（県内8地区平均）

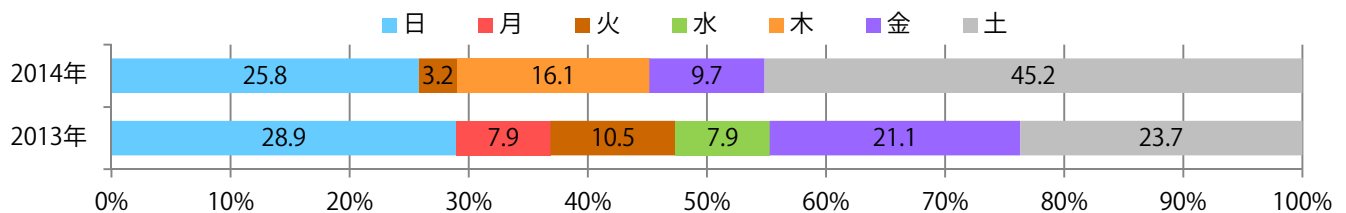
	1月	2月	3月	4月	5月	6月	7月	8月	9月	10月	11月	12月
2014年	4.4	2.3	3.5	3.6	3.8	3.8	3.5	5.6	3.1	3.4	3.9	
2013年	5.1	4.9	4.4	4.3	4.4	4.6	4.5	4.8	5.9	3.9	4.8	4.6
2012年	5.5	4.3	4.8	4.8	4.9	3.9	3.5	4.6	6.4	3.9	5.4	7.4



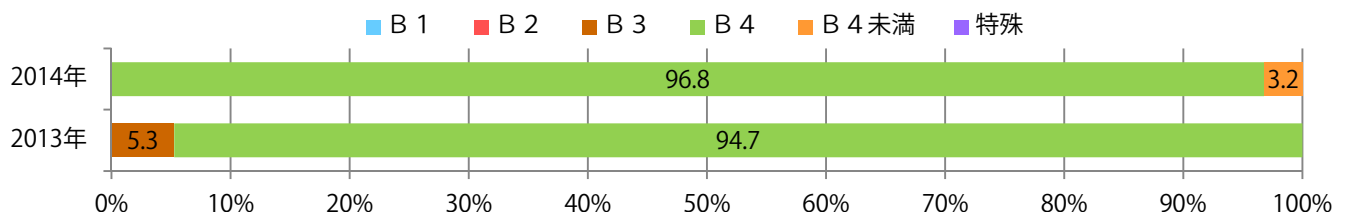
■地区別折込枚数・前年比



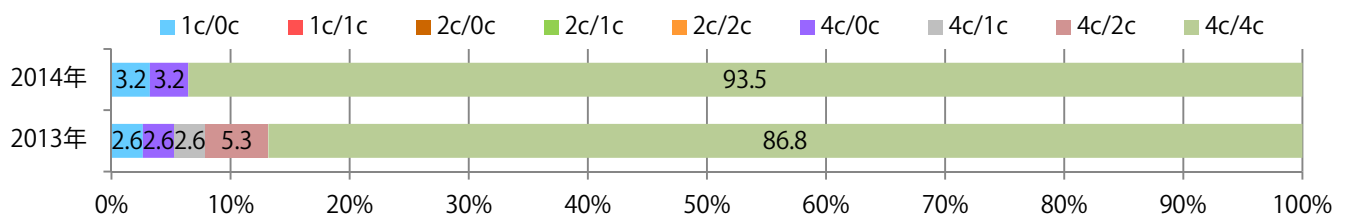
■曜日別構成比 (%)



■サイズ別構成比 (%)



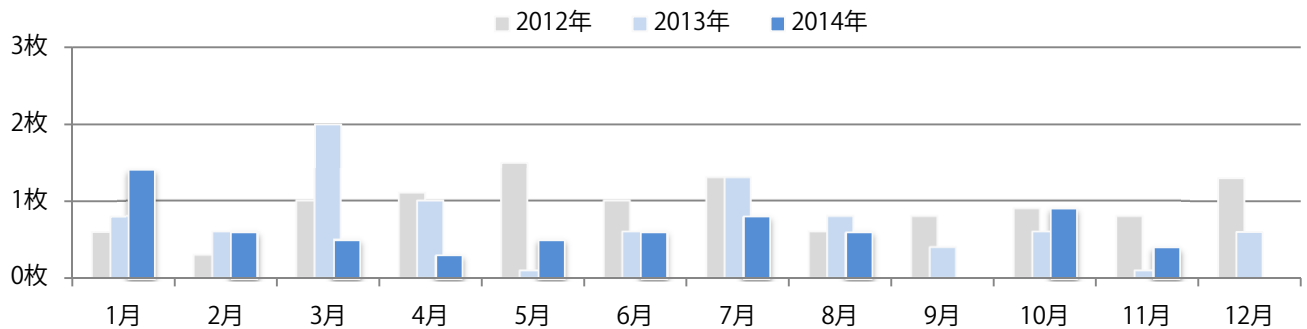
■色数別構成比 (%)



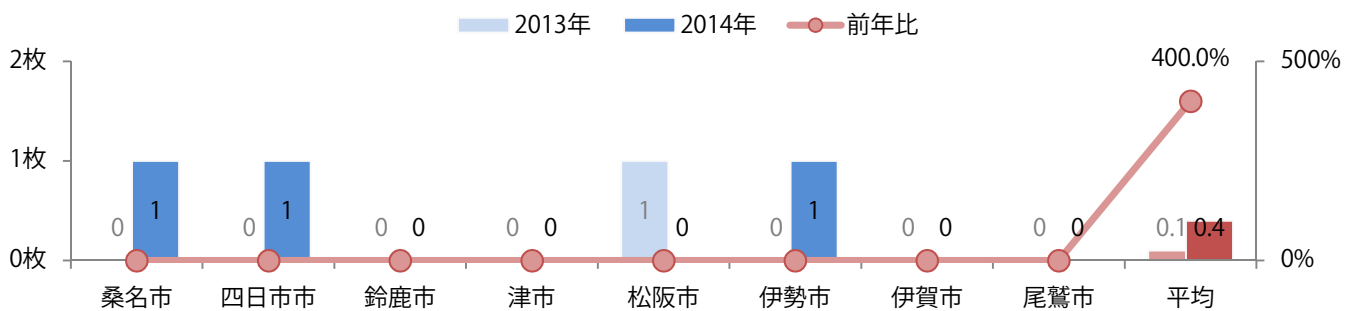
前年と比べて4倍に増えた。火・金・土曜のみ。全てB4。両面フルカラーは67%で、他は片面フルカラーのみ。

■月別折込枚数（県内8地区平均）

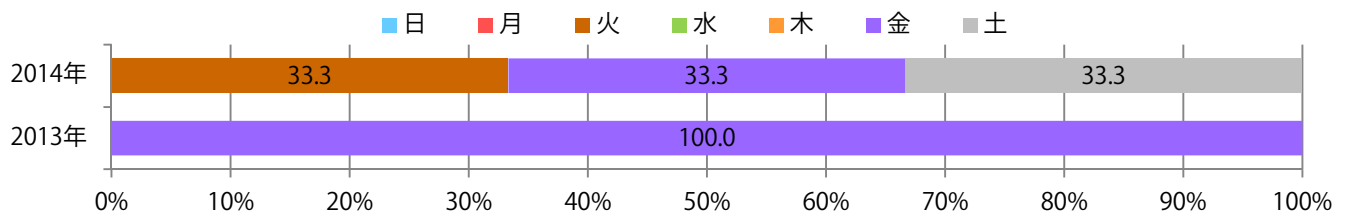
	1月	2月	3月	4月	5月	6月	7月	8月	9月	10月	11月	12月
2014年	1.4	0.6	0.5	0.3	0.5	0.6	0.8	0.6	0.0	0.9	0.4	
2013年	0.8	0.6	2.0	1.0	0.1	0.6	1.3	0.8	0.4	0.6	0.1	0.6
2012年	0.6	0.3	1.0	1.1	1.5	1.0	1.3	0.6	0.8	0.9	0.8	1.3



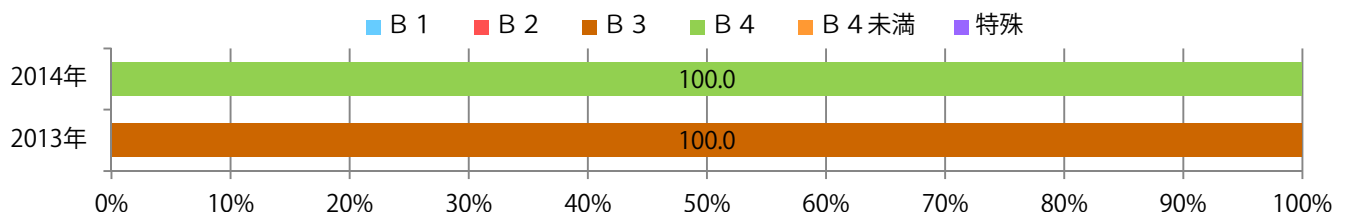
■地区別折込枚数・前年比



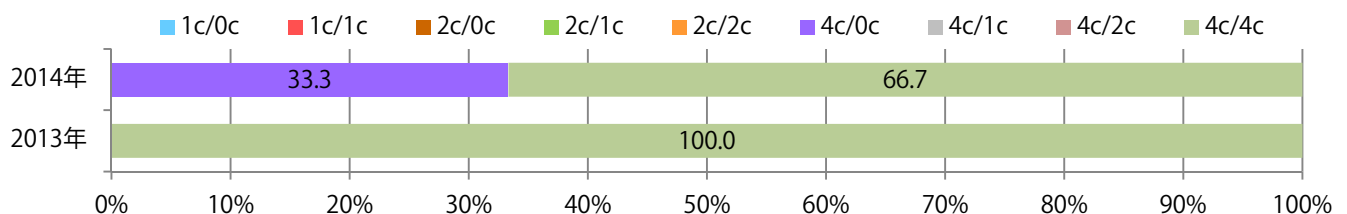
■曜日別構成比 (%)



■サイズ別構成比 (%)



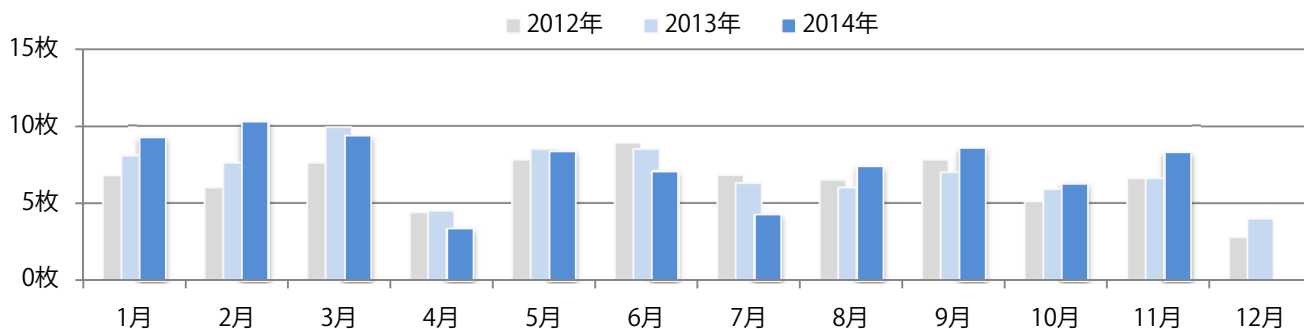
■色数別構成比 (%)



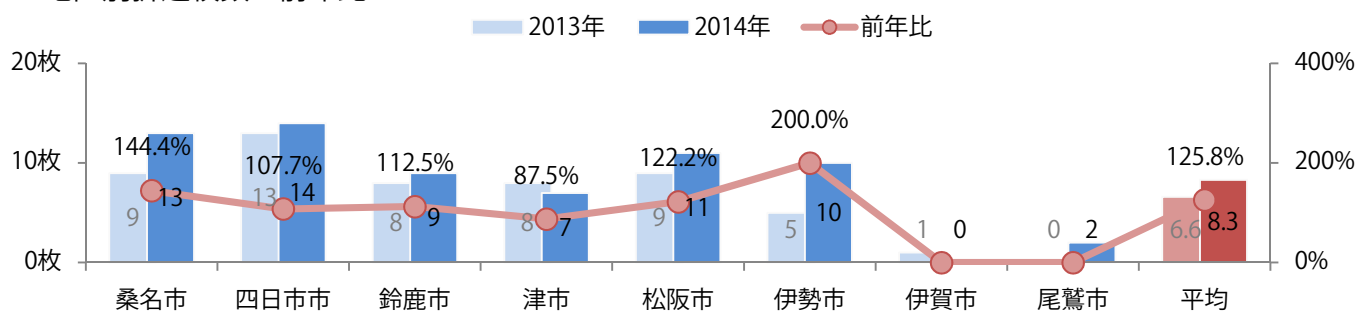
前年比26%増。日・月曜の週前半で68%を占める。B3が減り、B4以下の小型サイズが増えた。両面フルカラーは83%で他は両面1色のみ。

■月別折込枚数（県内8地区平均）

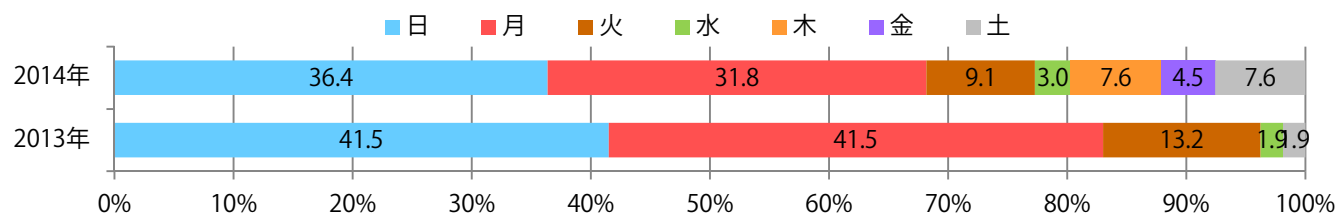
	1月	2月	3月	4月	5月	6月	7月	8月	9月	10月	11月	12月
2014年	9.3	10.3	9.4	3.4	8.4	7.1	4.3	7.4	8.6	6.3	8.3	
2013年	8.1	7.6	9.9	4.5	8.5	8.5	6.3	6.0	7.0	5.9	6.6	4.0
2012年	6.8	6.0	7.6	4.4	7.8	8.9	6.8	6.5	7.8	5.1	6.6	2.8



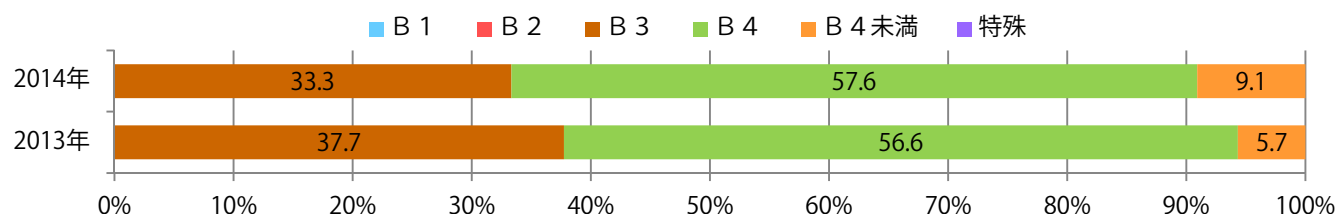
■地区別折込枚数・前年比



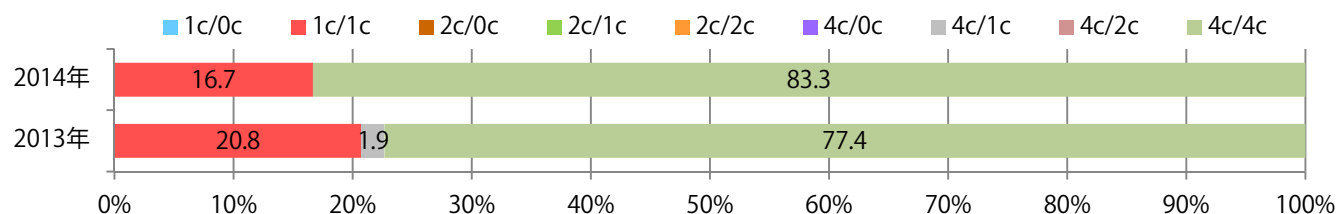
■曜日別構成比 (%)



■サイズ別構成比 (%)



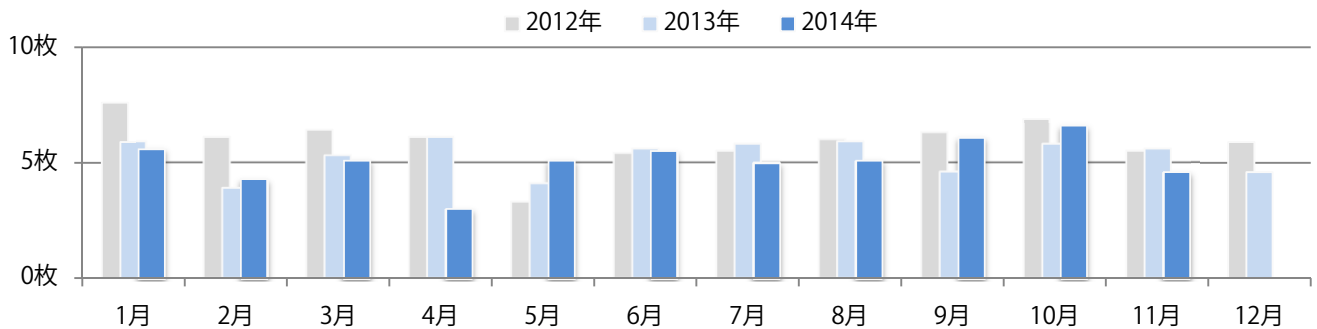
■色数別構成比 (%)



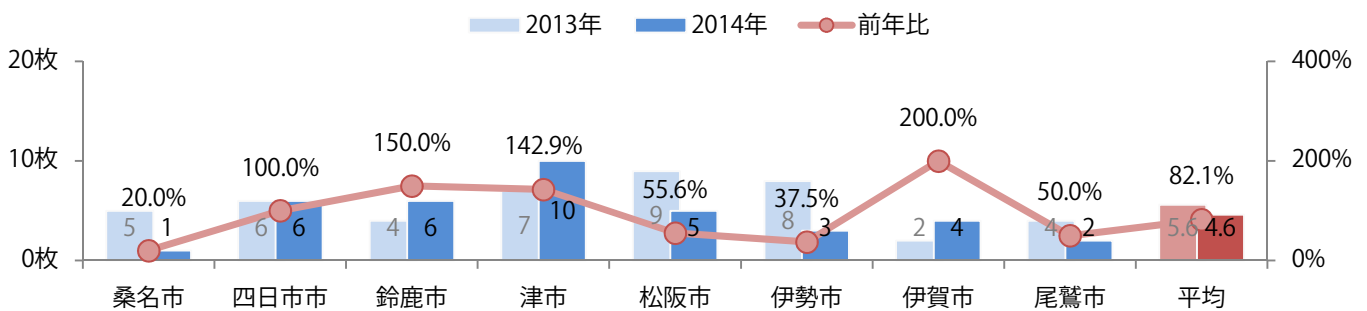
前年比18%の減少をみた。日曜が最も多く、金・木曜と続く。B4が増え、B4未満が減った。
両面フルカラーは87%。

■月別折込枚数（県内8地区平均）

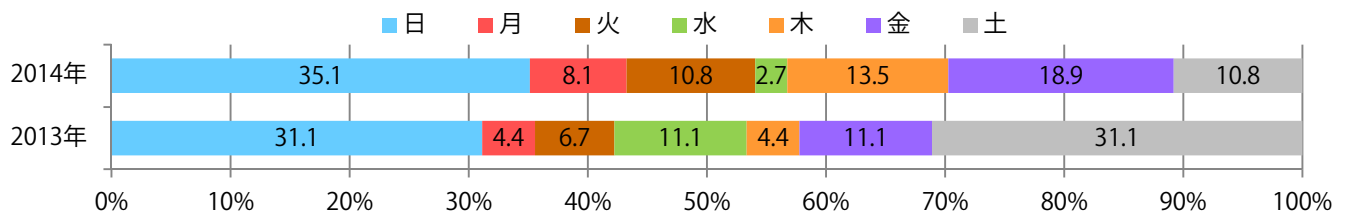
	1月	2月	3月	4月	5月	6月	7月	8月	9月	10月	11月	12月
2014年	5.6	4.3	5.1	3.0	5.1	5.5	5.0	5.1	6.1	6.6	4.6	
2013年	5.9	3.9	5.3	6.1	4.1	5.6	5.8	5.9	4.6	5.8	5.6	4.6
2012年	7.6	6.1	6.4	6.1	3.3	5.4	5.5	6.0	6.3	6.9	5.5	5.9



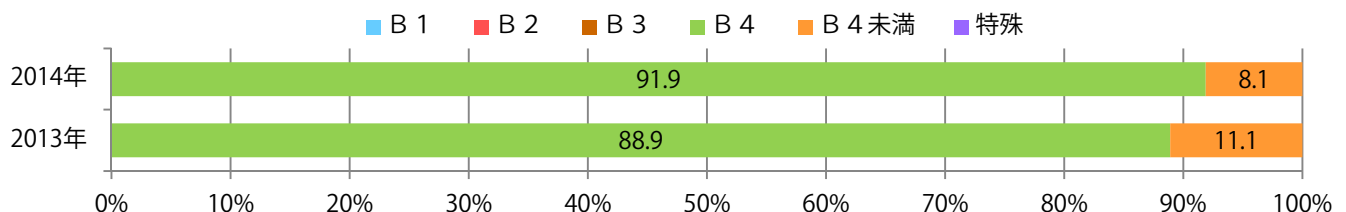
■地区別折込枚数・前年比



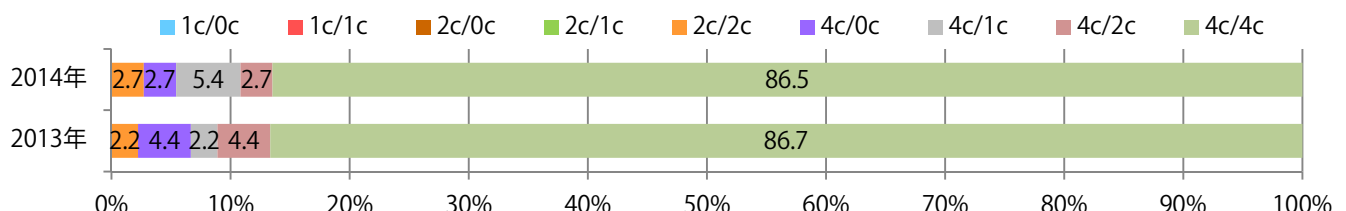
■曜日別構成比（%）



■サイズ別構成比（%）



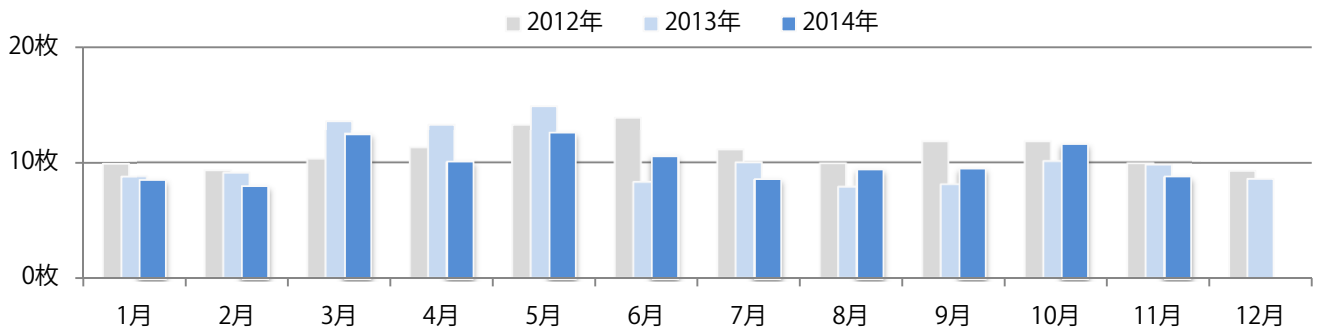
■色数別構成比（%）



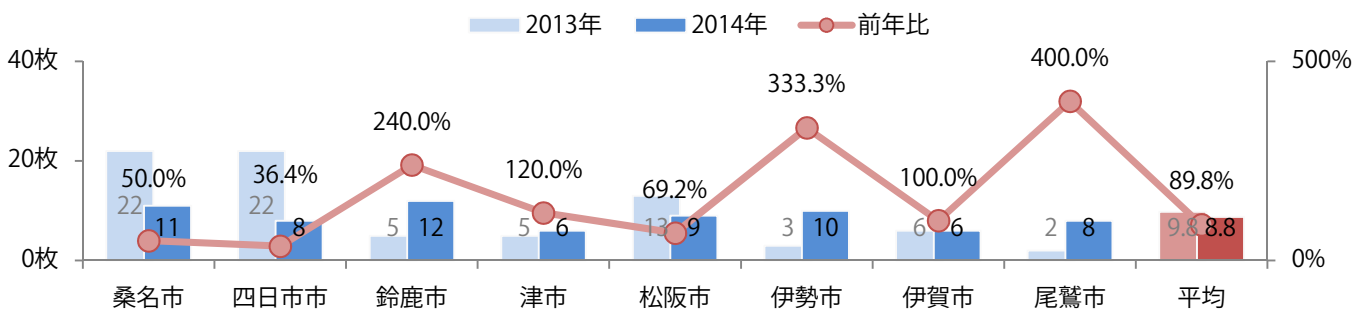
各地区で増減はあったが、平均で前年比10%減。土曜が44%を占め、週後半に多い。わずかにB4以上が減り、B4未満が増えた。両面フルカラーは79%に上る。

■月別折込枚数（県内8地区平均）

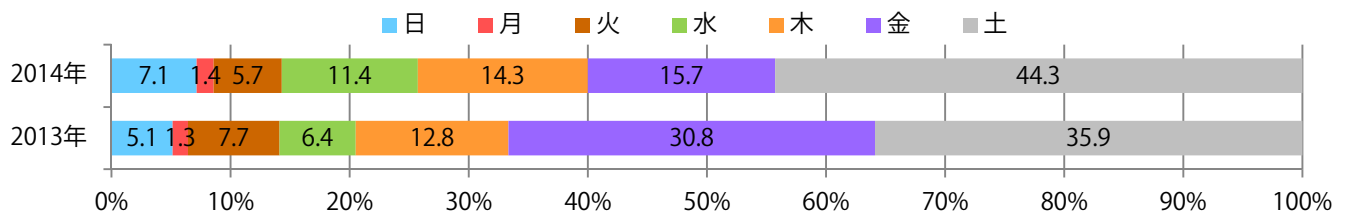
	1月	2月	3月	4月	5月	6月	7月	8月	9月	10月	11月	12月
2014年	8.5	8.0	12.5	10.1	12.6	10.6	8.6	9.4	9.5	11.6	8.8	
2013年	8.8	9.1	13.6	13.3	14.9	8.3	10.0	7.9	8.1	10.1	9.8	8.6
2012年	9.9	9.3	10.3	11.3	13.3	13.9	11.1	9.9	11.8	11.8	9.9	9.3



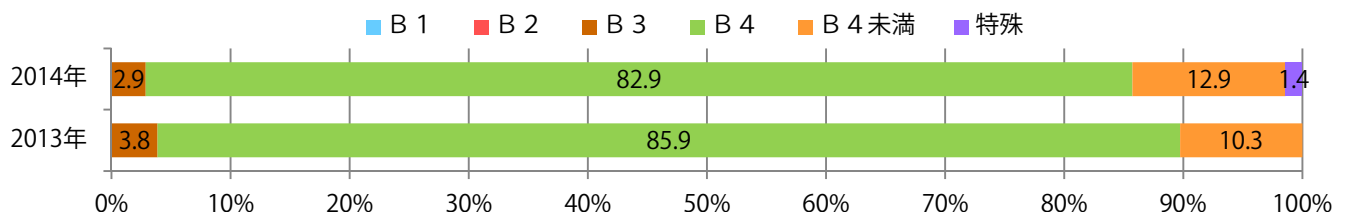
■地区別折込枚数・前年比



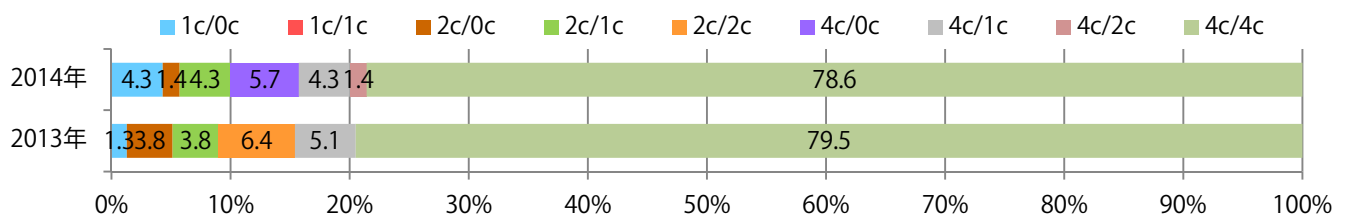
■曜日別構成比 (%)



■サイズ別構成比 (%)



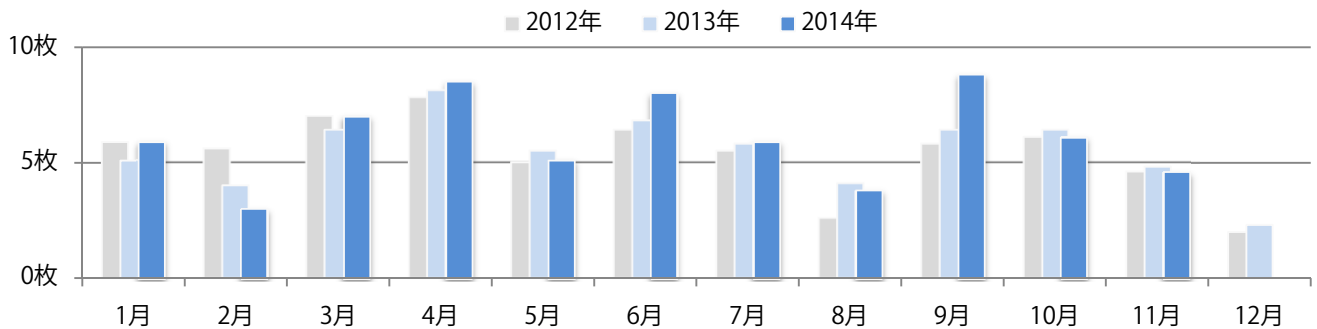
■色数別構成比 (%)



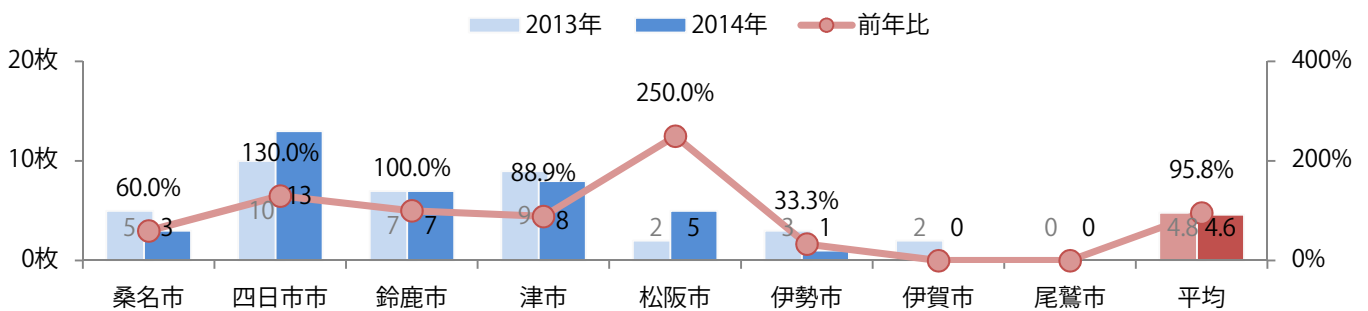
2ヵ月連続で減少し、前年比も4%減。土曜が40%と最も多く、金・火曜の順。B3・B5未満が増え、B4が減った。両面フルカラーは84%。

■月別折込枚数（県内8地区平均）

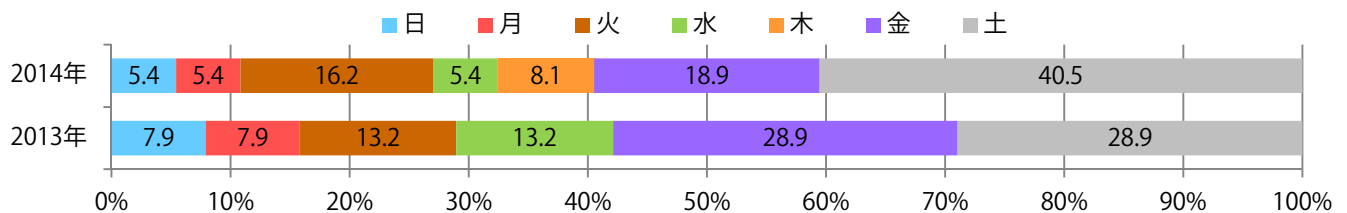
	1月	2月	3月	4月	5月	6月	7月	8月	9月	10月	11月	12月
2014年	5.9	3.0	7.0	8.5	5.1	8.0	5.9	3.8	8.8	6.1	4.6	
2013年	5.1	4.0	6.4	8.1	5.5	6.8	5.8	4.1	6.4	6.4	4.8	2.3
2012年	5.9	5.6	7.0	7.8	5.0	6.4	5.5	2.6	5.8	6.1	4.6	2.0



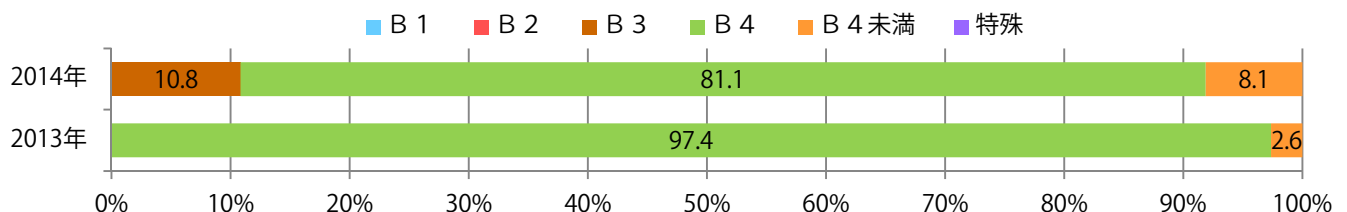
■地区別折込枚数・前年比



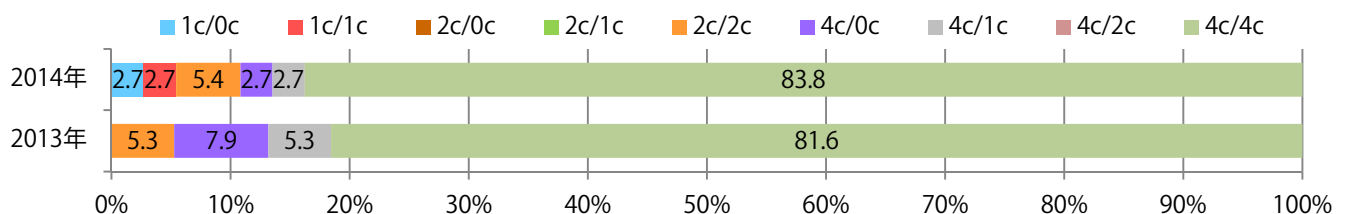
■曜日別構成比 (%)



■サイズ別構成比 (%)



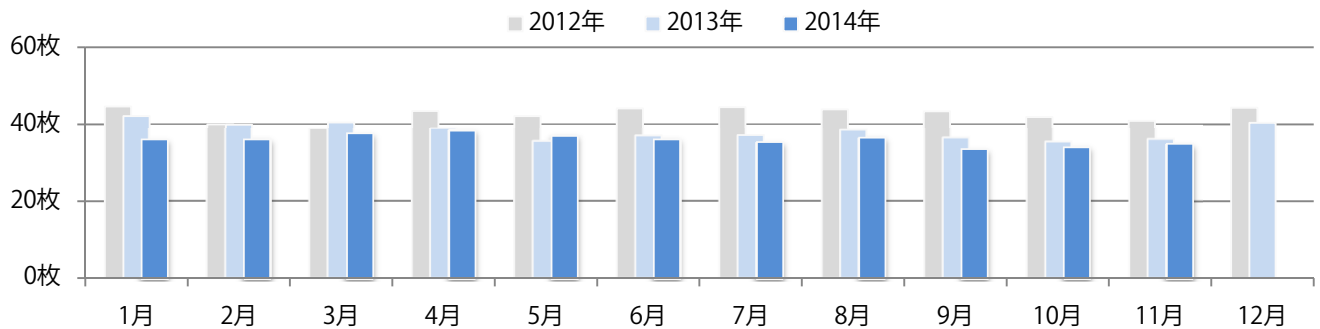
■色数別構成比 (%)



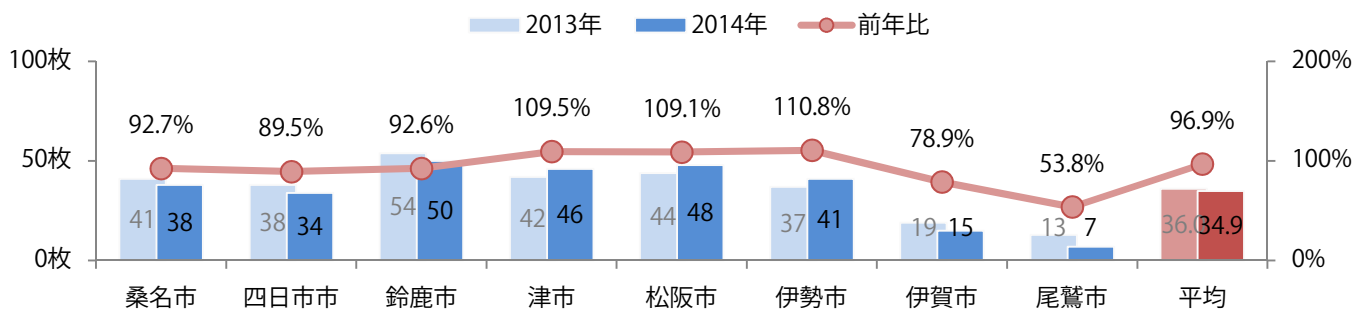
前年比3%減。金・土曜の週後半で半数近くを占め、火曜も多い。B3以上が減り、B4が増えた。両面フルカラーの他に片面フルカラーも42%と多い。

■月別折込枚数（県内8地区平均）

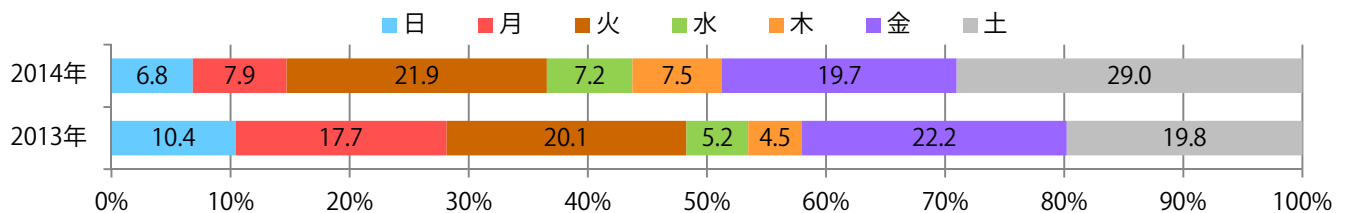
	1月	2月	3月	4月	5月	6月	7月	8月	9月	10月	11月	12月
2014年	36.0	36.1	37.6	38.4	37.0	36.1	35.3	36.5	33.5	34.0	34.9	
2013年	42.1	39.9	40.5	38.9	35.5	36.9	37.0	38.4	36.4	35.3	36.0	40.4
2012年	44.6	40.0	38.8	43.5	42.1	44.1	44.5	43.9	43.4	41.9	40.9	44.3



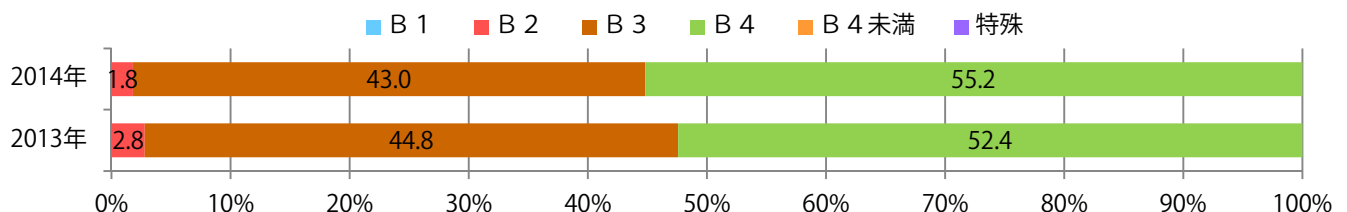
■地区別折込枚数・前年比



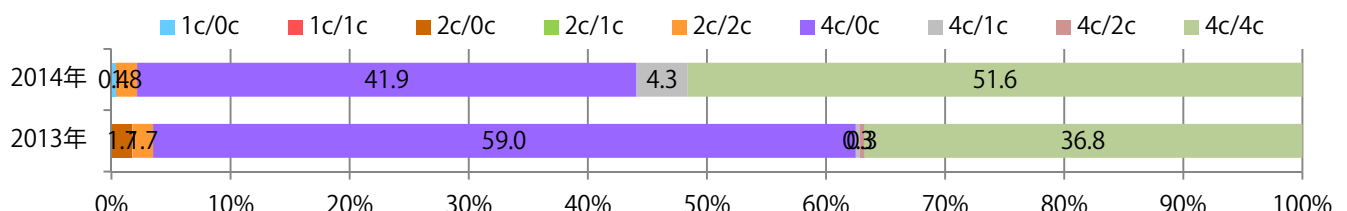
■曜日別構成比 (%)



■サイズ別構成比 (%)



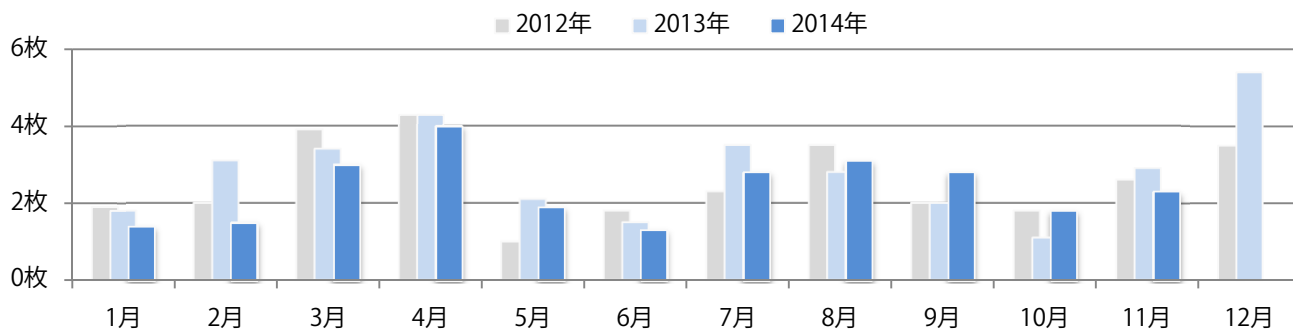
■色数別構成比 (%)



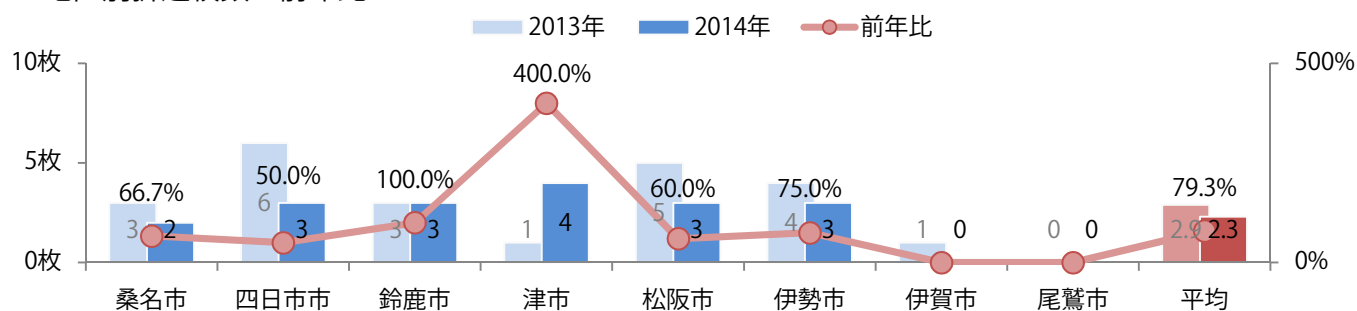
津を除いて各地区で前年以下となり、平均で21%減。土曜が過半数を占める。B3が増え、B4以下が減った。両面フルカラーは94%で、他は片面フルカラーのみ。

■月別折込枚数（県内8地区平均）

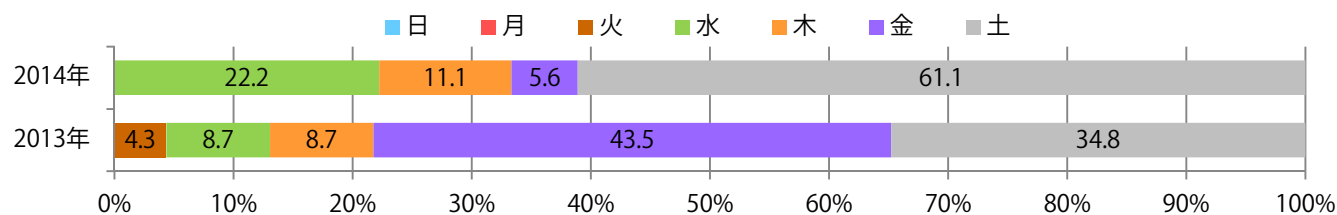
	1月	2月	3月	4月	5月	6月	7月	8月	9月	10月	11月	12月
2014年	1.4	1.5	3.0	4.0	1.9	1.3	2.8	3.1	2.8	1.8	2.3	
2013年	1.8	3.1	3.4	4.3	2.1	1.5	3.5	2.8	2.0	1.1	2.9	5.4
2012年	1.9	2.0	3.9	4.3	1.0	1.8	2.3	3.5	2.0	1.8	2.6	3.5



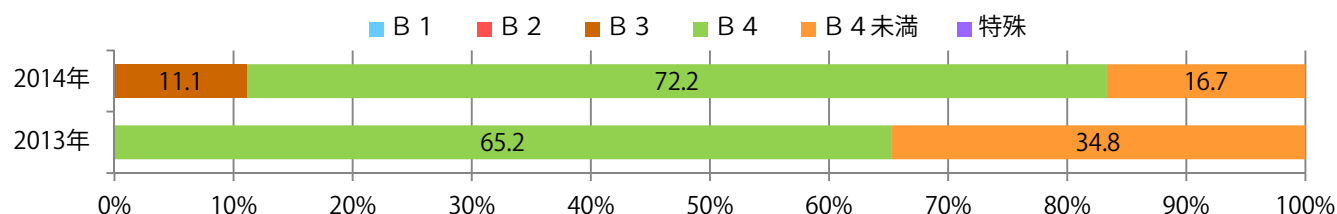
■地区別折込枚数・前年比



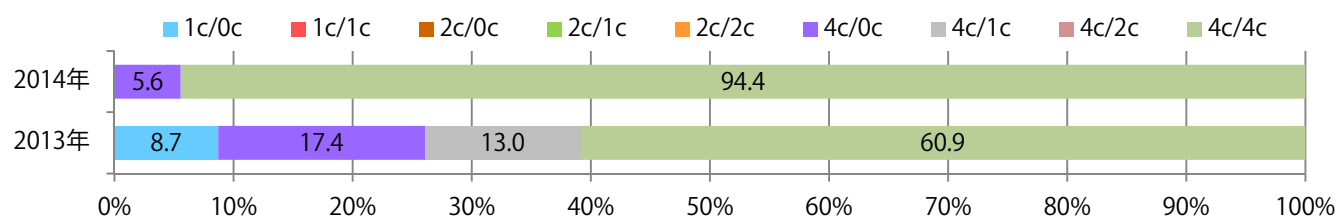
■曜日別構成比 (%)

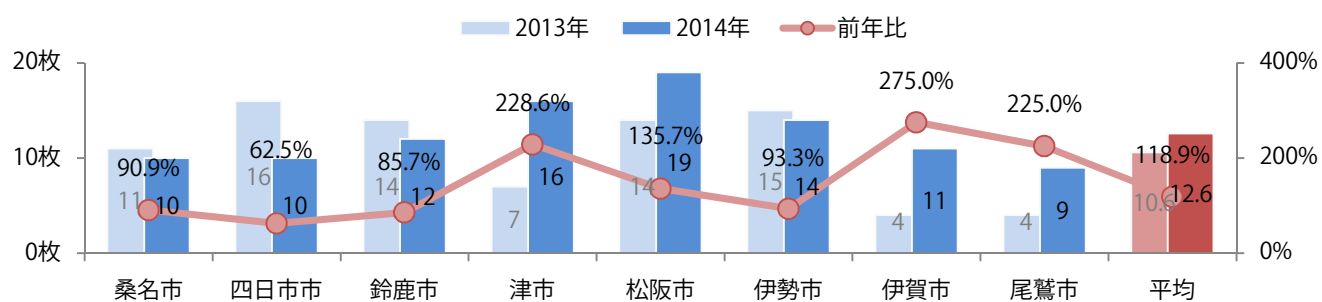


■サイズ別構成比 (%)



■色数別構成比 (%)

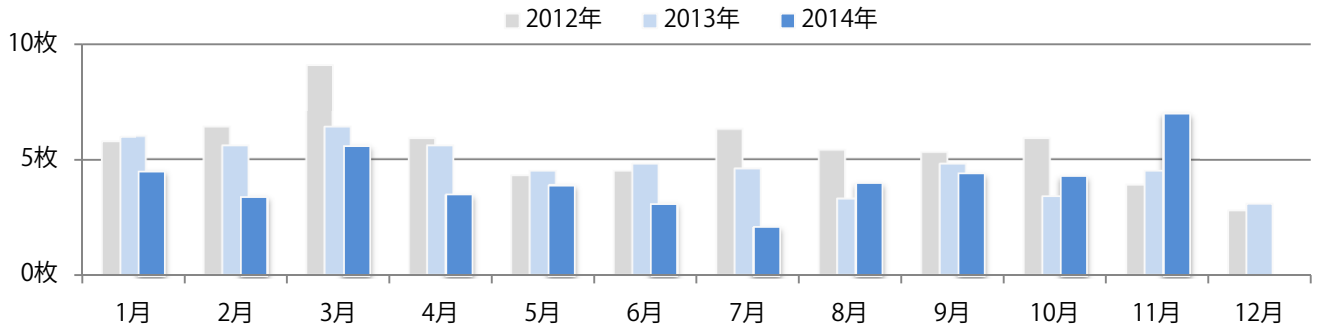




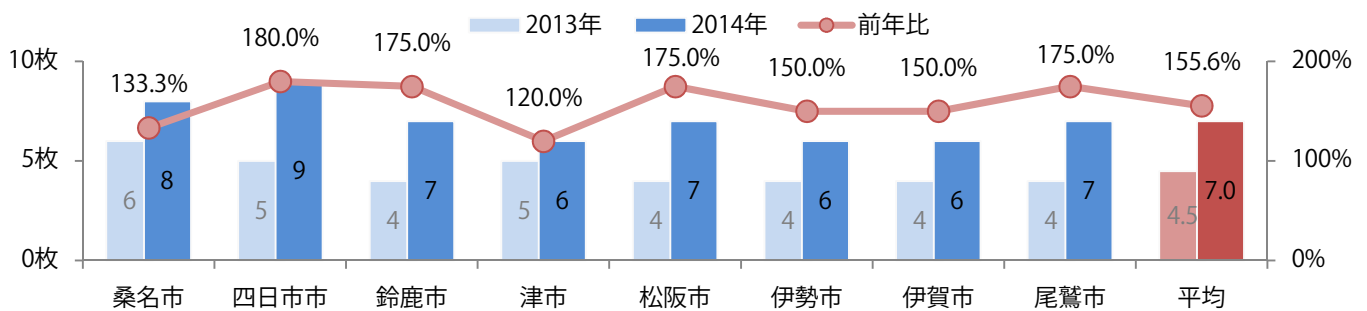
全ての地区で前年を上回り、平均で56%増。2012年以降でも最も多い。木曜が30%と多く、次に水・日曜の順。B3・B5未満が減り、B4が増えた。両面フルカラーは80%を超える。

■月別折込枚数（県内8地区平均）

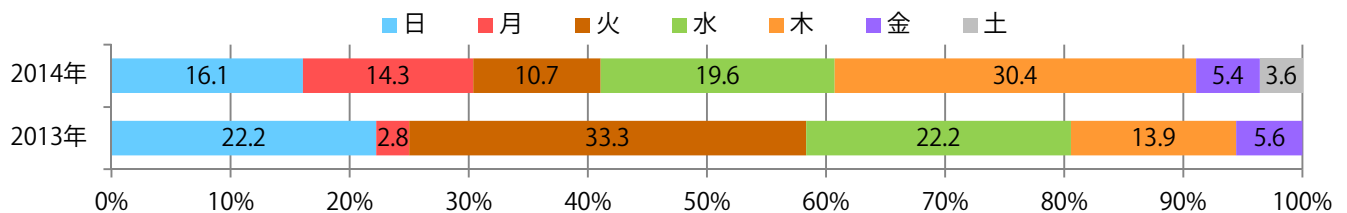
	1月	2月	3月	4月	5月	6月	7月	8月	9月	10月	11月	12月
2014年	4.5	3.4	5.6	3.5	3.9	3.1	2.1	4.0	4.4	4.3	7.0	
2013年	6.0	5.6	6.4	5.6	4.5	4.8	4.6	3.3	4.8	3.4	4.5	3.1
2012年	5.8	6.4	9.1	5.9	4.3	4.5	6.3	5.4	5.3	5.9	3.9	2.8



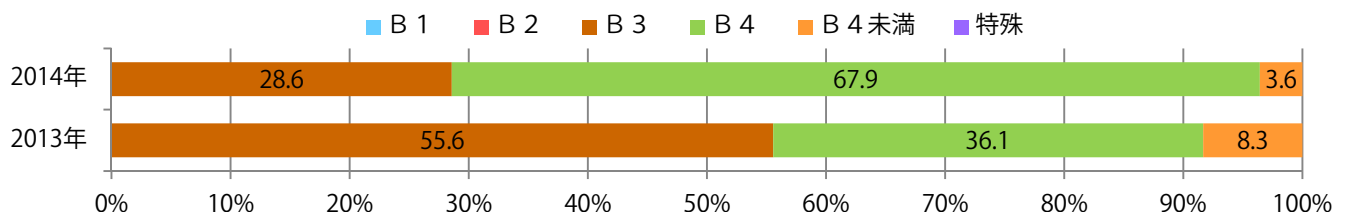
■地区別折込枚数・前年比



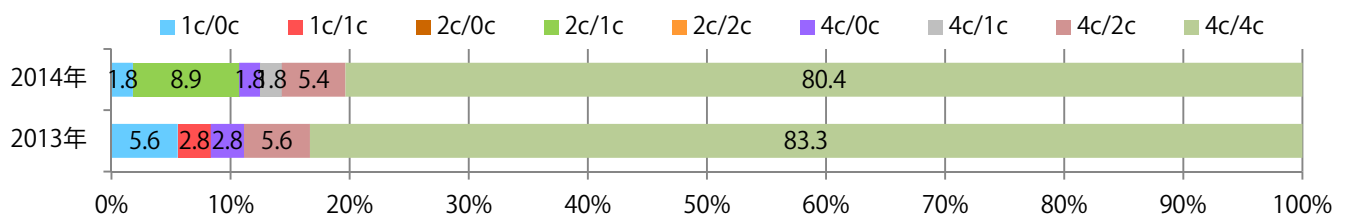
■曜日別構成比 (%)



■サイズ別構成比 (%)



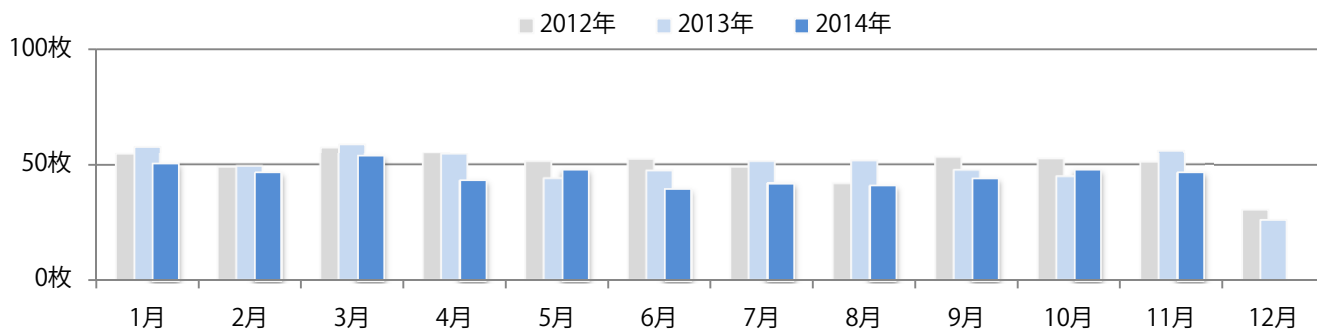
■色数別構成比 (%)



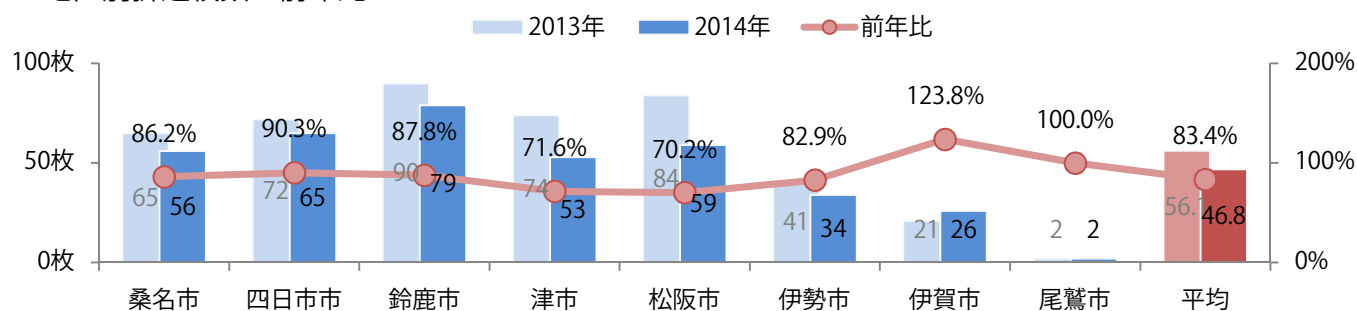
伊賀を除いて各地区で前年以下となり、平均で17%減。金・土曜で90%を超える。B3・B4未
満が増え、B4が減った。両面フルカラーは71%。

■月別折込枚数（県内8地区平均）

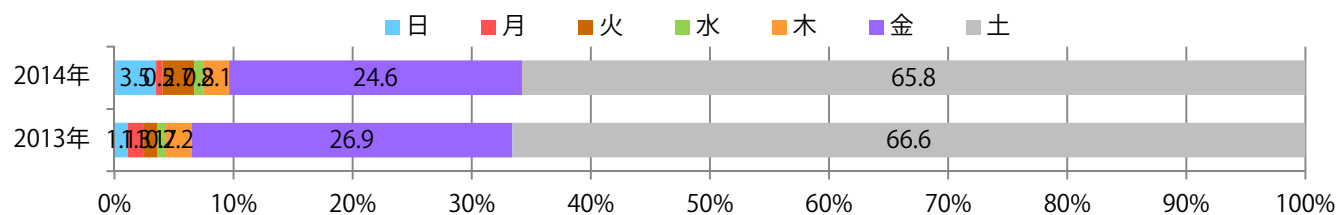
	1月	2月	3月	4月	5月	6月	7月	8月	9月	10月	11月	12月
2014年	50.5	46.6	54.0	43.4	47.8	39.6	42.1	41.0	44.1	47.8	46.8	
2013年	57.8	49.3	58.9	54.6	44.0	47.3	51.4	51.6	47.6	44.8	56.1	26.1
2012年	54.9	48.9	57.4	55.1	51.3	52.3	48.8	41.8	53.1	52.5	51.1	30.5



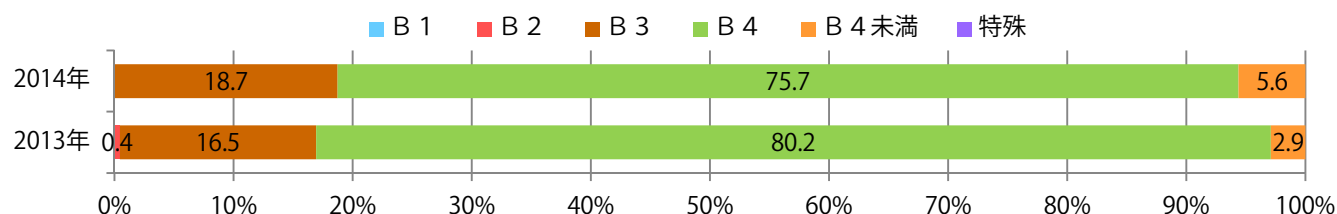
■地区別折込枚数・前年比



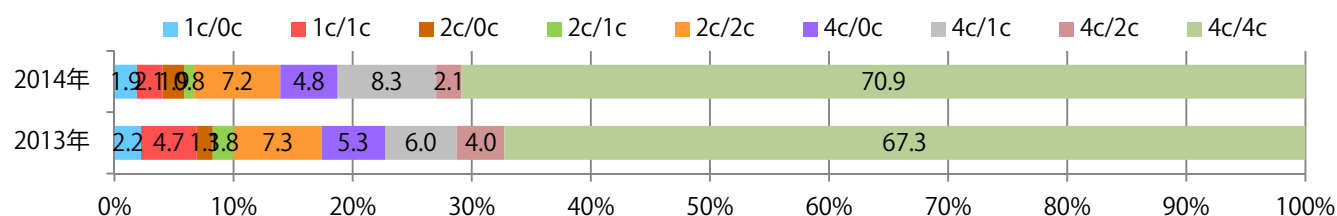
■曜日別構成比 (%)



■サイズ別構成比 (%)



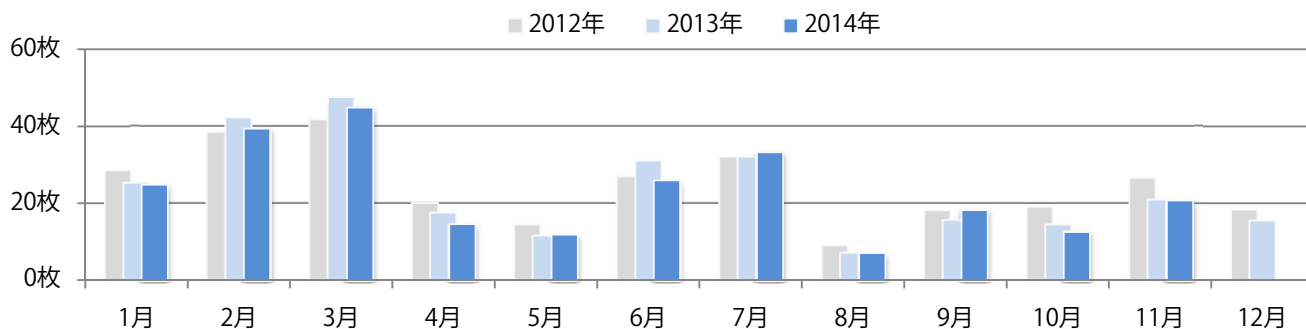
■色数別構成比 (%)



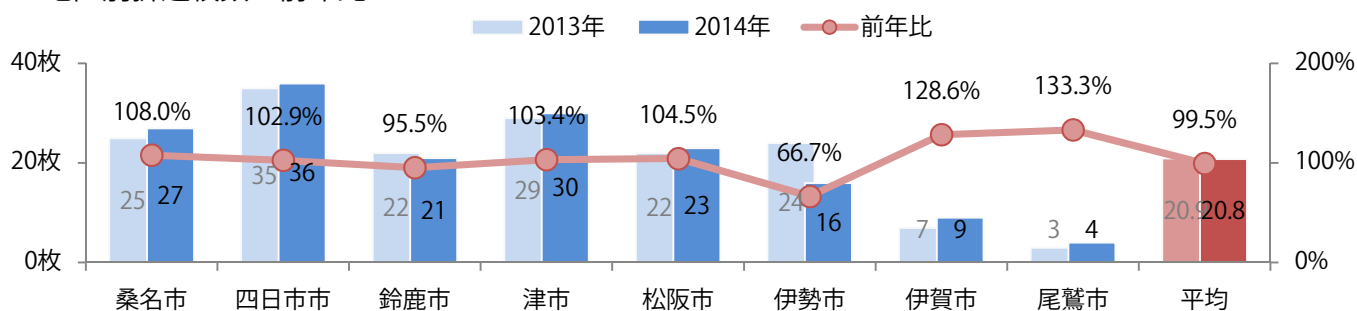
平均でわずかに前年を下回った。火曜が最も多く、日・土曜と続く。B4以上が増え、B5未満が減った。両面フルカラーは69%。

■月別折込枚数（県内8地区平均）

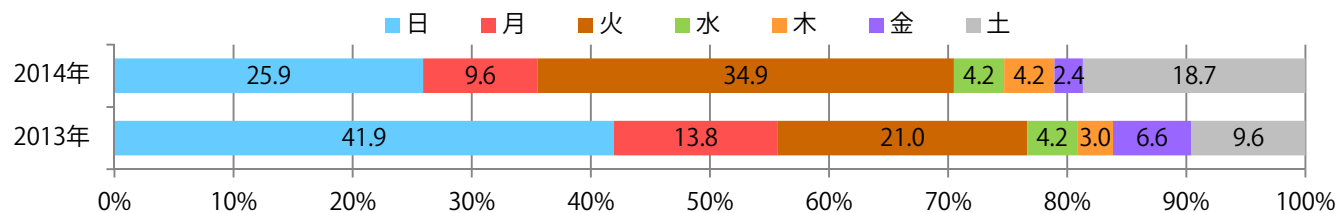
	1月	2月	3月	4月	5月	6月	7月	8月	9月	10月	11月	12月
2014年	24.8	39.5	44.9	14.6	12.0	26.0	33.4	7.1	18.4	12.8	20.8	
2013年	25.3	42.1	47.6	17.5	11.5	31.0	32.0	7.1	15.6	14.4	20.9	15.5
2012年	28.6	38.4	41.6	20.0	14.4	26.9	32.0	9.0	18.1	19.0	26.5	18.3



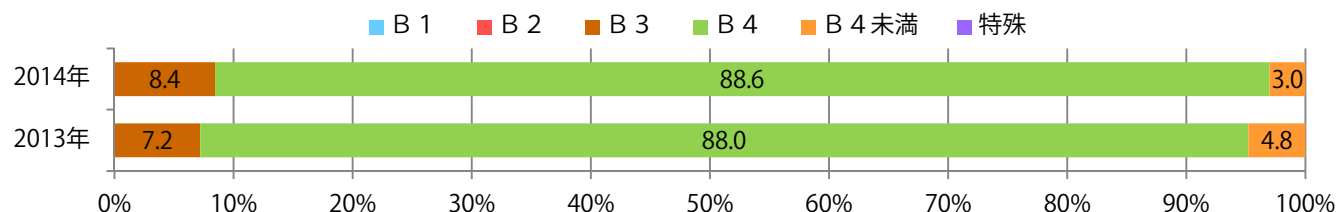
■地区別折込枚数・前年比



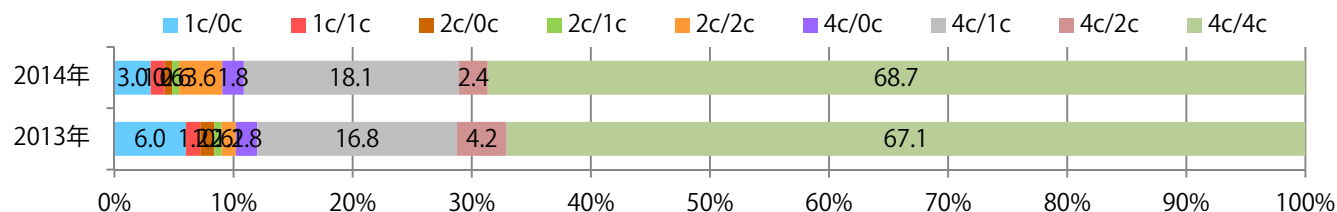
■曜日別構成比 (%)



■サイズ別構成比 (%)



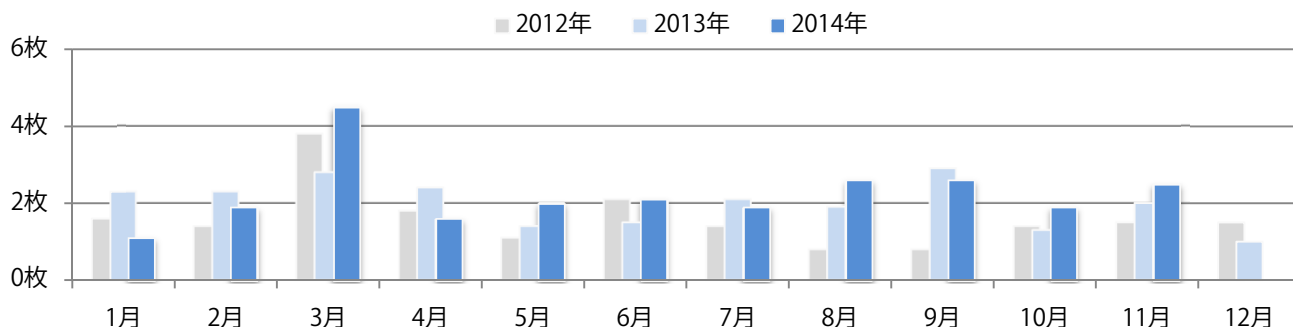
■色数別構成比 (%)



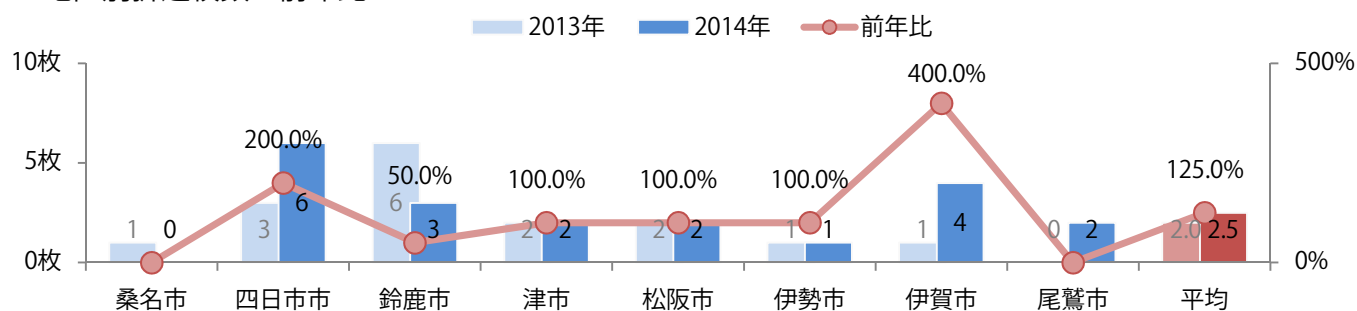
前年比25%増。土曜が最も多い。B3が減り、B4以下の小型サイズが増えた。両面フルカラーは80%を占める。

■月別折込枚数（県内8地区平均）

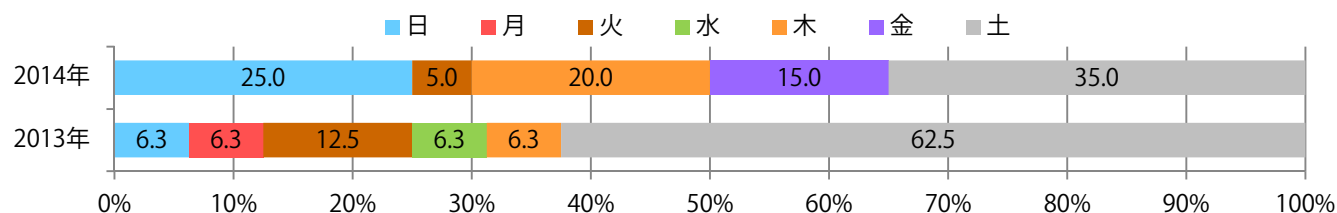
	1月	2月	3月	4月	5月	6月	7月	8月	9月	10月	11月	12月
2014年	1.1	1.9	4.5	1.6	2.0	2.1	1.9	2.6	2.6	1.9	2.5	
2013年	2.3	2.3	2.8	2.4	1.4	1.5	2.1	1.9	2.9	1.3	2.0	1.0
2012年	1.6	1.4	3.8	1.8	1.1	2.1	1.4	0.8	0.8	1.4	1.5	1.5



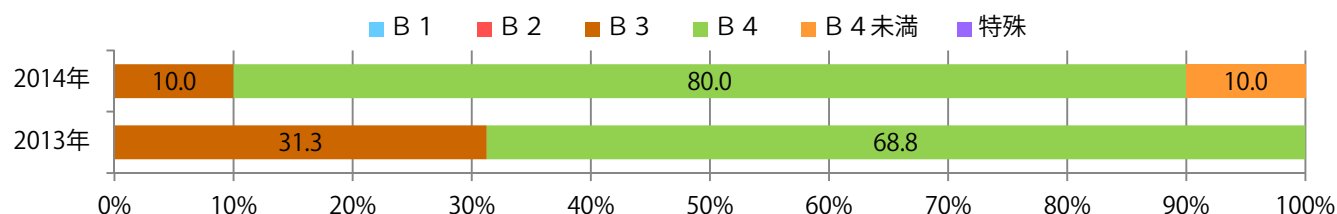
■地区別折込枚数・前年比



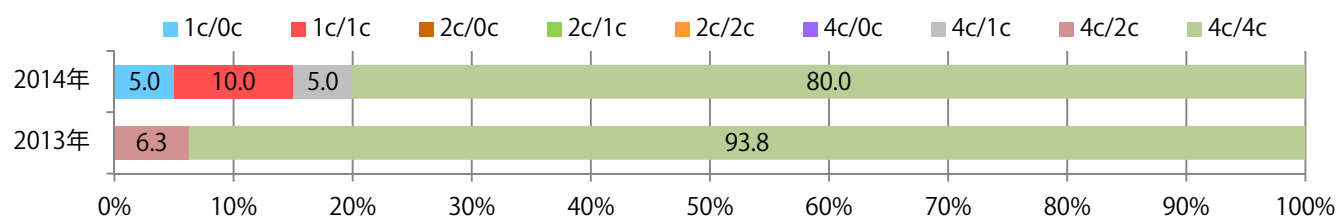
■曜日別構成比 (%)



■サイズ別構成比 (%)



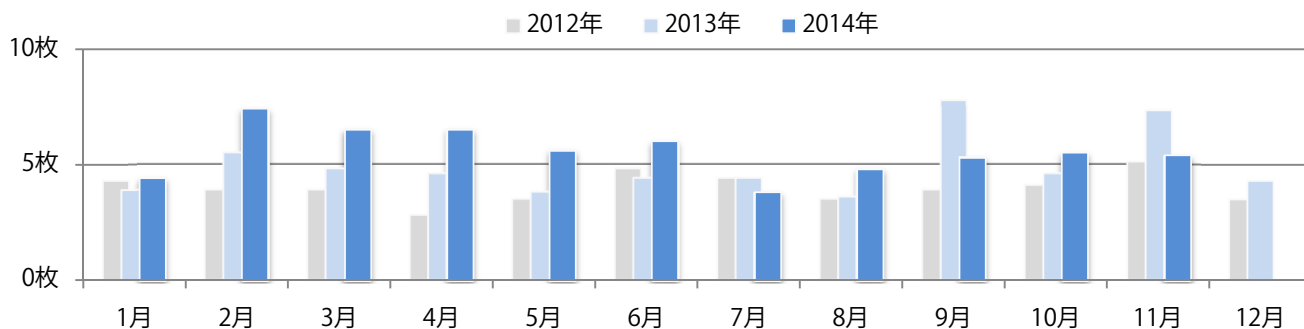
■色数別構成比 (%)



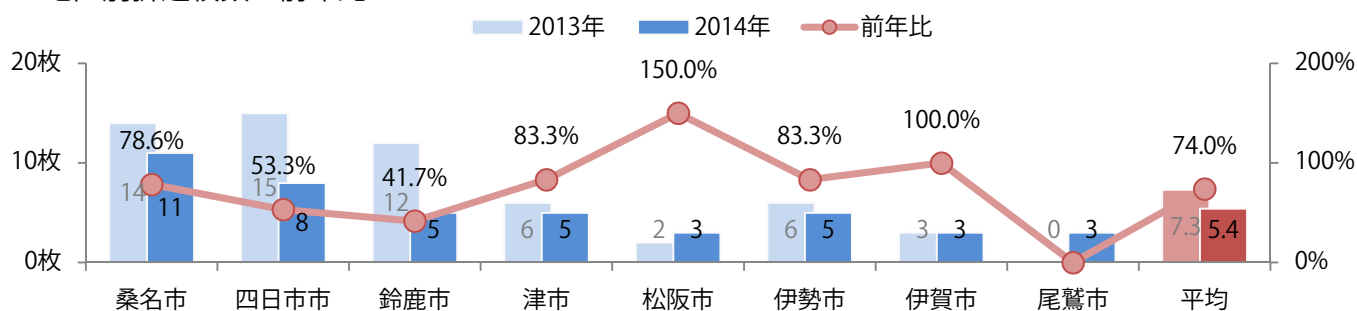
前年と比べて26%減。日曜が大半を占める。B4未満が半数以上を占め、他はB4のみ。片面1色が減り、片面フルカラーが増えた。

■月別折込枚数（県内8地区平均）

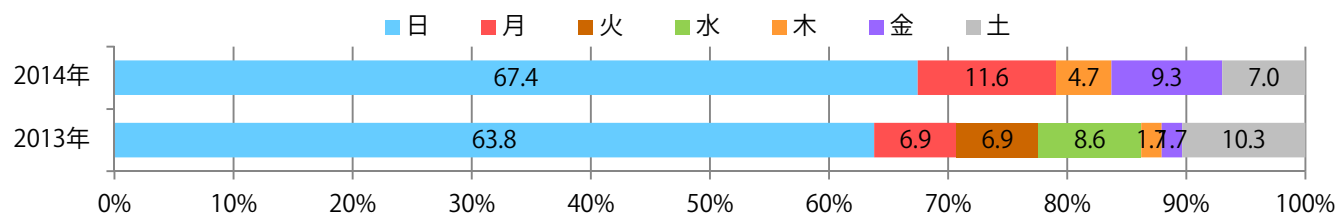
	1月	2月	3月	4月	5月	6月	7月	8月	9月	10月	11月	12月
2014年	4.4	7.4	6.5	6.5	5.6	6.0	3.8	4.8	5.3	5.5	5.4	
2013年	3.9	5.5	4.8	4.6	3.8	4.4	4.4	3.6	7.8	4.6	7.3	4.3
2012年	4.3	3.9	3.9	2.8	3.5	4.8	4.4	3.5	3.9	4.1	5.1	3.5



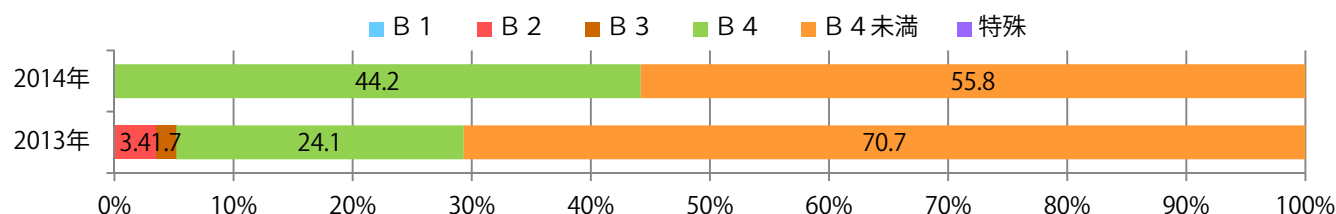
■地区別折込枚数・前年比



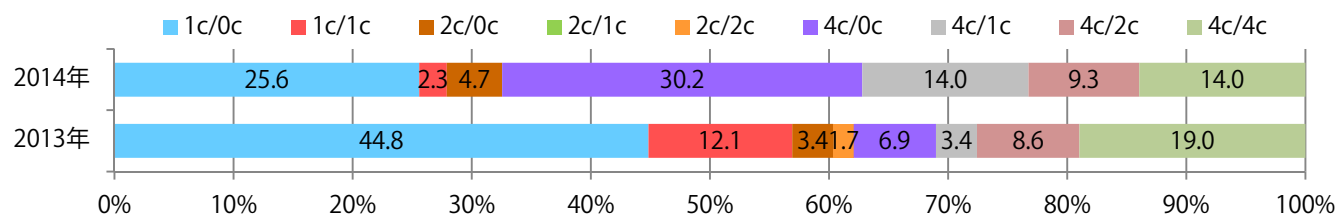
■曜日別構成比 (%)



■サイズ別構成比 (%)



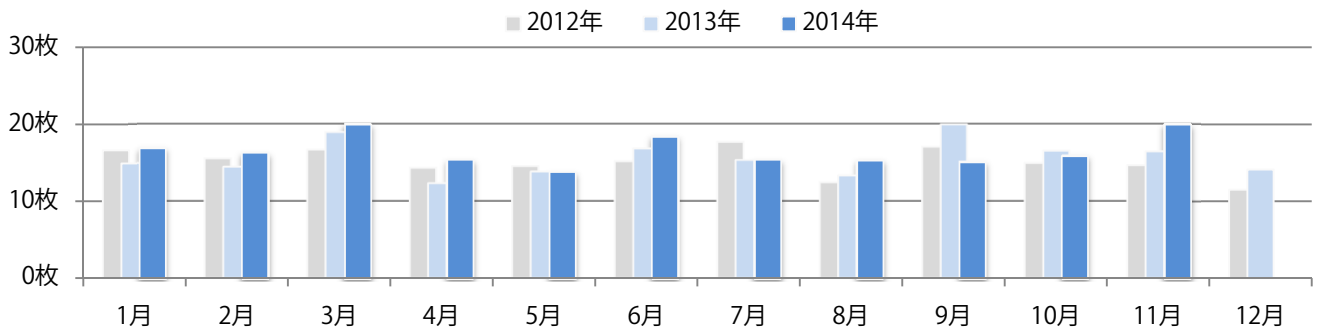
■色数別構成比 (%)



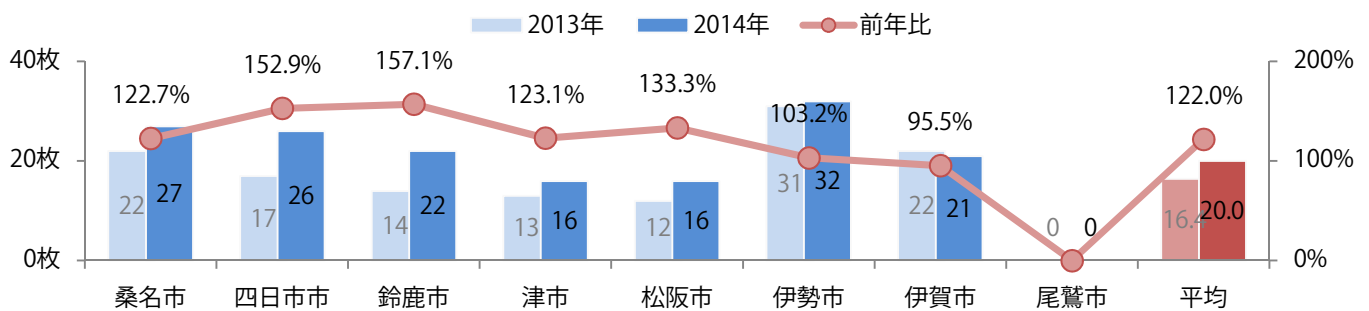
前年比22%増となり、3月と同枚数で今年に入って最も多い。日曜に集中し、87%に上る。
わずかにB3以上の大型サイズが増えた。両面フルカラーは90%を占める。

■月別折込枚数（県内8地区平均）

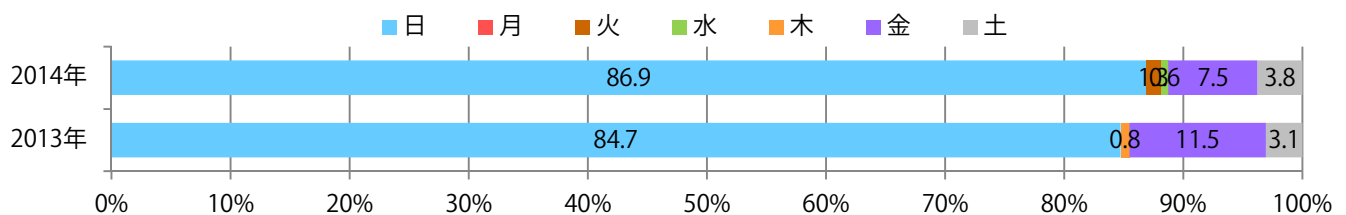
	1月	2月	3月	4月	5月	6月	7月	8月	9月	10月	11月	12月
2014年	16.9	16.3	20.0	15.4	13.8	18.4	15.4	15.3	15.1	15.9	20.0	
2013年	14.9	14.4	18.9	12.3	13.8	16.8	15.3	13.3	19.9	16.5	16.4	14.1
2012年	16.6	15.5	16.6	14.3	14.5	15.1	17.6	12.4	17.0	14.9	14.6	11.5



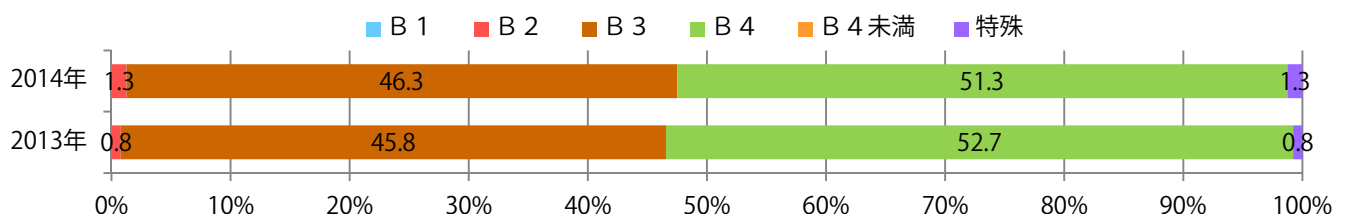
■地区別折込枚数・前年比



■曜日別構成比 (%)



■サイズ別構成比 (%)



■色数別構成比 (%)

